

# 平成24年度 市内商店街等空き店舗状況調査

## 1. 調査目的

会津地域は全国の中でも特に高齢化率が高く、それに伴い中心商店街は購買力が著しく失われ、空き店舗数が急速に増加したが、昨年度の調査では、当所で実施している「商店街空き店舗対策補助事業」（元気なお店応援プログラム）などの成果もあり、空き店舗数は徐々にではあるが減少傾向にある。しかし、商店街の中心的存在であった、中合会津店並びに、会津サティの跡地利用については、いまだに不透明な状態であり、今後も商店街の魅力向上策が必要である。

本調査では、中心商店街をはじめ、市内の各商店街の空き店舗の現状を把握することにより、今後の中心市街地活性化対策の参考とするためのデータ収集を目的に実施する。

## 2. 調査対象

調査対象商店街等（15ヶ所）

- |              |              |
|--------------|--------------|
| ① 神明通り商店街    | ⑨ 中央通り商店街    |
| ② 大町四ツ角通り商店街 | ⑩ 大手門通り商店街   |
| ③ 本町通り商店街    | ⑪ 鶴ヶ城通り商店街   |
| ④ 市役所通り商店街   | ⑫ 材木町通り商店街   |
| ⑤ 大町駅前通り商店街  | ⑬ 博労町通り商店街   |
| ⑥ 七日町通り商店街   | ⑭ 門田中野通り商店街  |
| ⑦ 会女通り商店街    | ⑮ その他の商業集積地域 |
| ⑧ 栄町四丁目通り商店街 |              |

## 3. 調査方法

巡回調査による。

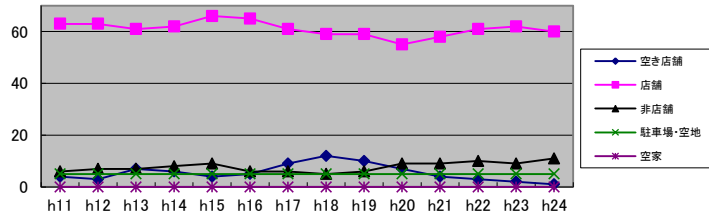
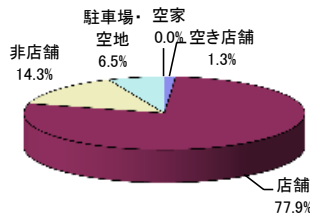
各商店街の通りに面した商店の現状を調査し、空き店舗、店舗、非店舗（事務所等）、駐車場、空き地、空き家に分類する。なお、調査対象は建物1階部分のみとする。

## 4. 調査期間

平成24年11月～12月

### ①神明通り

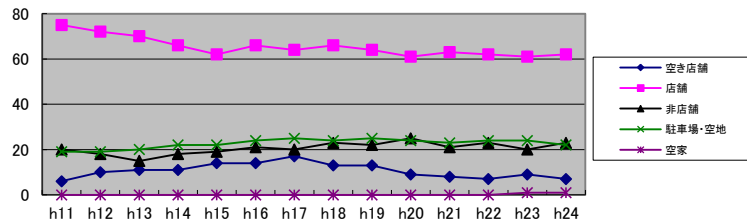
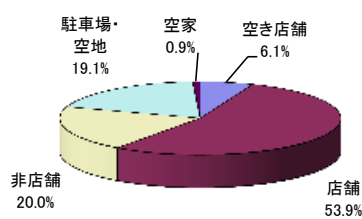
	h11	h12	h13	h14	h15	h16	h17	h18	h19	h20	h21	h22	h23	h24	割合
空き店舗	4	3	7	6	4	5	9	12	10	7	4	3	2	1	1.3%
店舗	63	63	61	62	66	65	61	59	59	55	58	61	62	60	77.9%
非店舗	6	7	7	8	9	6	6	5	6	9	9	10	9	11	14.3%
駐車場・空地	5	5	5	5	5	5	5	5	5	5	5	5	5	5	6.5%
空家	0	0	0	0	0	0	0	0	0	0	0	0	0	0	0.0%
合計	78	78	80	81	84	81	81	81	80	76	76	79	78	77	100.0%



空き店舗は1件減少したが、同じ店舗が複数フロアを賃貸した為、店舗数は減少した。

### ②大町四ツ角

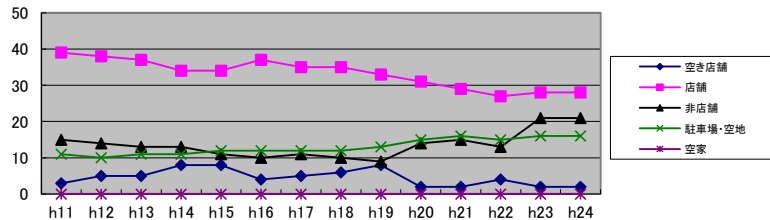
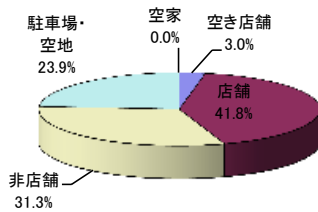
	h11	h12	h13	h14	h15	h16	h17	h18	h19	h20	h21	h22	h23	h24	割合
空き店舗	6	10	11	11	14	14	17	13	13	9	8	7	9	7	6.1%
店舗	75	72	70	66	62	66	64	66	64	61	63	62	61	62	53.9%
非店舗	20	18	15	18	19	21	20	23	22	25	21	23	20	23	20.0%
駐車場・空地	19	19	20	22	22	24	25	24	25	24	23	24	24	22	19.1%
空家	0	0	0	0	0	0	0	0	0	0	0	0	1	1	0.9%
合計	120	119	116	117	117	125	126	126	124	119	115	116	115	115	100.0%



店舗1件、非店舗(事務所)3件が増加し、空き店舗2件、駐車場・空地2件が減少した。

### ③本町通り

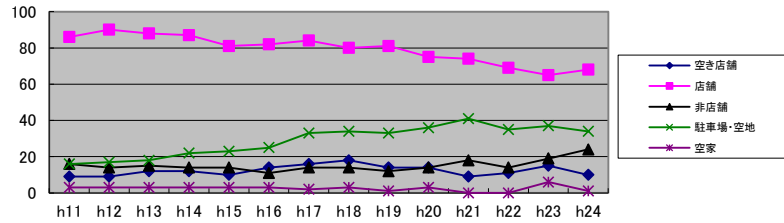
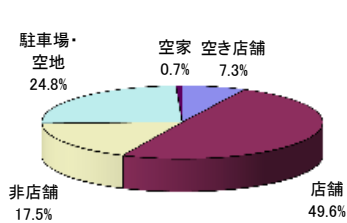
	h11	h12	h13	h14	h15	h16	h17	h18	h19	h20	h21	h22	h23	h24	割合
空き店舗	3	5	5	8	8	4	5	6	8	2	2	4	2	2	3.0%
店舗	39	38	37	34	34	37	35	35	33	31	29	27	28	28	41.8%
非店舗	15	14	13	13	11	10	11	10	9	14	15	13	21	21	31.3%
駐車場・空地	11	10	11	11	12	12	12	12	13	15	16	15	16	16	23.9%
空家	0	0	0	0	0	0	0	0	0	0	0	0	0	0	0.0%
合計	68	67	66	66	65	63	63	63	63	62	62	59	67	67	100.0%



前回と同じ状況で推移している。

#### ④市役所通り

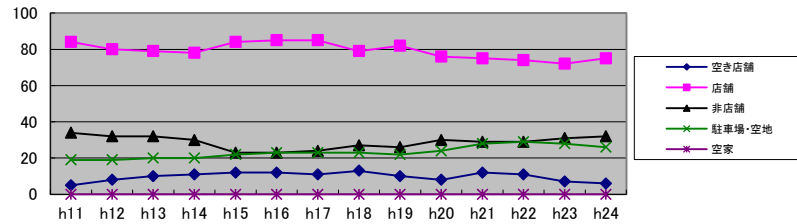
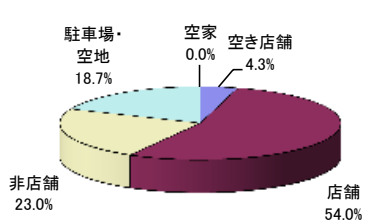
	h11	h12	h13	h14	h15	h16	h17	h18	h19	h20	h21	h22	h23	h24	割合
空き店舗	9	9	12	12	10	14	16	18	14	14	9	11	15	10	7.3%
店舗	86	90	88	87	81	82	84	80	81	75	74	69	65	68	49.6%
非店舗	16	14	15	14	14	11	14	14	12	14	18	14	19	24	17.5%
駐車場・空地	16	17	18	22	23	25	33	34	33	36	41	35	37	34	24.8%
空家	3	3	3	3	3	3	2	3	1	3	0	0	6	1	0.7%
合計	130	133	136	138	131	135	149	149	141	142	142	129	142	137	100.0%



空き店舗数が減少し、店舗も昨年より3件増加した。空家の5件減少は、駐車場への転換である。

#### ⑤大町駅前通り

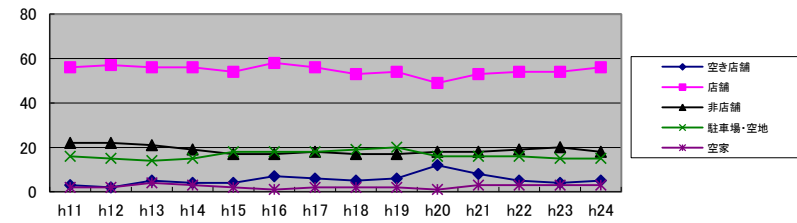
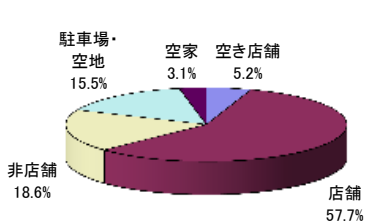
	h11	h12	h13	h14	h15	h16	h17	h18	h19	h20	h21	h22	h23	h24	割合
空き店舗	5	8	10	11	12	12	11	13	10	8	12	11	7	6	4.3%
店舗	84	80	79	78	84	85	85	79	82	76	75	74	72	75	54.0%
非店舗	34	32	32	30	23	23	24	27	26	30	29	29	31	32	23.0%
駐車場・空地	19	19	20	20	22	23	23	23	22	24	28	29	28	26	18.7%
空家	0	0	0	0	0	0	0	0	0	0	0	0	0	0	0.0%
合計	142	139	141	139	141	143	143	142	140	138	144	143	138	139	100.0%



ほぼ横ばい状態であったが、空き店舗が1件減少し、店舗も3件増加した。

#### ⑥七日町通り

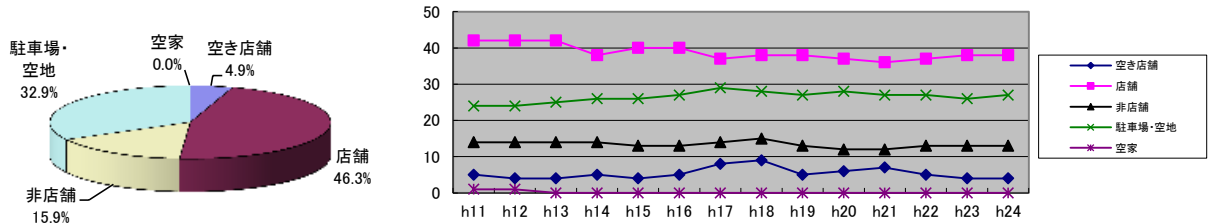
	h11	h12	h13	h14	h15	h16	h17	h18	h19	h20	h21	h22	h23	h24	割合
空き店舗	3	2	5	4	4	7	6	5	6	12	8	5	4	5	5.2%
店舗	56	57	56	56	54	58	56	53	54	49	53	54	54	56	57.7%
非店舗	22	22	21	19	17	17	18	17	17	18	18	19	20	18	18.6%
駐車場・空地	16	15	14	15	18	18	18	19	20	16	16	16	15	15	15.5%
空家	2	2	4	3	2	1	2	2	2	1	3	3	3	3	3.1%
合計	99	98	100	97	95	101	100	96	99	96	98	97	96	97	100.0%



空き店舗は1件増加となっているが、新店舗として2件増加したし、にぎわいのある通りを維持している。

⑦会女通り

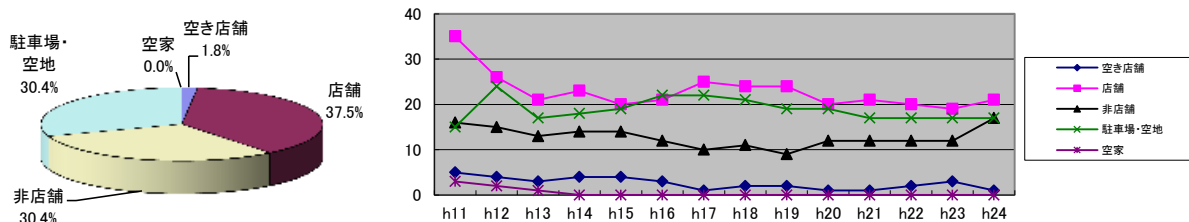
	h11	h12	h13	h14	h15	h16	h17	h18	h19	h20	h21	h22	h23	h24	割合
空き店舗	5	4	4	5	4	5	8	9	5	6	7	5	4	4	4.9%
店舗	42	42	42	38	40	40	37	38	38	37	36	37	38	38	46.3%
非店舗	14	14	14	14	13	13	14	15	13	12	12	13	13	13	15.9%
駐車場・空地	24	24	25	26	26	27	29	28	27	28	27	27	26	27	32.9%
空家	1	1	0	0	0	0	0	0	0	0	0	0	0	0	0.0%
合計	86	85	85	83	83	85	88	90	83	83	82	82	81	82	100.0%



ほぼ横ばい状態であり、調査開始から大きな変化は無い。

⑧栄町四丁目

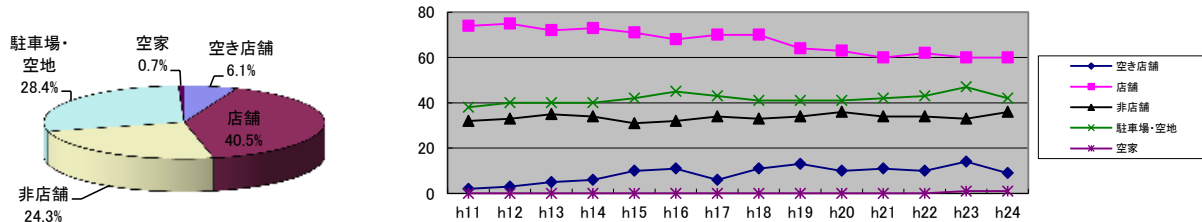
	h11	h12	h13	h14	h15	h16	h17	h18	h19	h20	h21	h22	h23	h24	割合
空き店舗	5	4	3	4	4	3	1	2	2	1	1	2	3	1	1.8%
店舗	35	26	21	23	20	21	25	24	24	20	21	20	19	21	37.5%
非店舗	16	15	13	14	14	12	10	11	9	12	12	12	12	17	30.4%
駐車場・空地	15	24	17	18	19	22	22	21	19	19	17	17	17	17	30.4%
空家	3	2	1	0	0	0	0	0	0	0	0	0	0	0	0.0%
合計	74	71	55	59	57	58	58	58	54	52	51	51	51	56	100.0%



空き店舗が2件減少し1件となった。その結果として、店舗が2件、非店舗(事務所)が5件増加した。

⑨中央通り

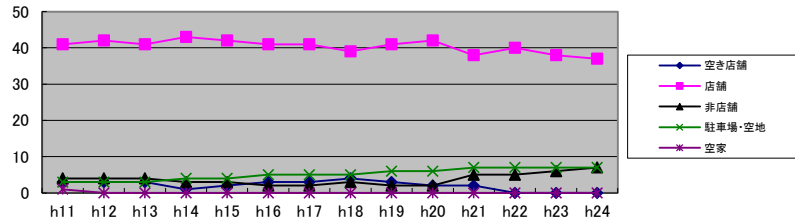
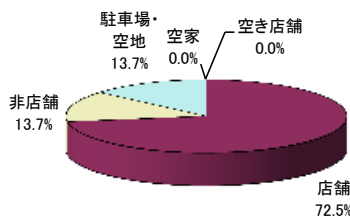
	h11	h12	h13	h14	h15	h16	h17	h18	h19	h20	h21	h22	h23	h24	割合
空き店舗	2	3	5	6	10	11	6	11	13	10	11	10	14	9	6.1%
店舗	74	75	72	73	71	68	70	70	64	63	60	62	60	60	40.5%
非店舗	32	33	35	34	31	32	34	33	34	36	34	34	33	36	24.3%
駐車場・空地	38	40	40	40	42	45	43	41	41	41	42	43	47	42	28.4%
空家	0	0	0	0	0	0	0	0	0	0	0	0	1	1	0.7%
合計	146	151	152	153	154	156	153	155	152	150	147	149	155	148	100.0%



空き店舗が5件減少した。店舗の減少はないものの、非店舗(事務所)及び民家への転換が増加している。

### ⑩大手門通り

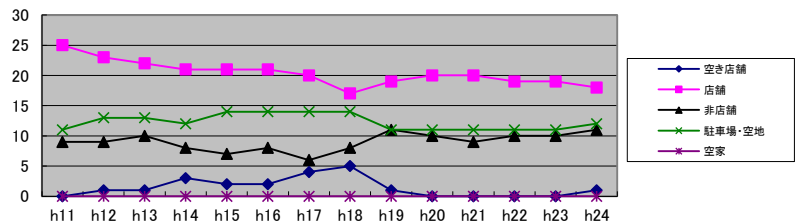
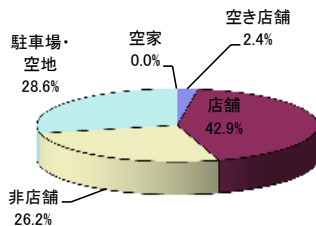
	h11	h12	h13	h14	h15	h16	h17	h18	h19	h20	h21	h22	h23	h24	割合
空き店舗	3	3	3	1	2	3	3	4	3	2	2	0	0	0	0.0%
店舗	41	42	41	43	42	41	41	39	41	42	38	40	38	37	72.5%
非店舗	4	4	4	3	3	2	2	3	2	2	5	5	6	7	13.7%
駐車場・空地	3	3	3	4	4	5	5	5	6	6	7	7	7	7	13.7%
空家	1	0	0	0	0	0	0	0	0	0	0	0	0	0	0.0%
合計	52	52	51	51	51	51	51	51	52	52	52	52	51	51	100.0%



昨年同様、空き店舗は0件という結果となった。店舗が1件減少したのは、非店舗(事務所)に転換の為である。

### ⑪鶴ヶ城通り

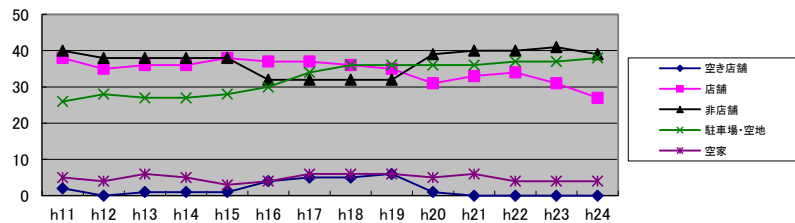
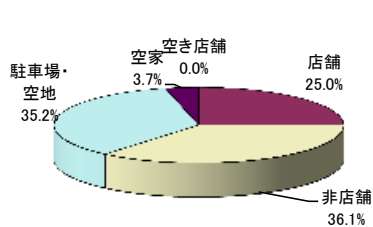
	h11	h12	h13	h14	h15	h16	h17	h18	h19	h20	h21	h22	h23	h24	割合
空き店舗	0	1	1	3	2	2	4	5	1	0	0	0	0	1	2.4%
店舗	25	23	22	21	21	21	20	17	19	20	20	19	19	18	42.9%
非店舗	9	9	10	8	7	8	6	8	11	10	9	10	10	11	26.2%
駐車場・空地	11	13	13	12	14	14	14	14	11	11	11	11	11	12	28.6%
空家	0	0	0	0	0	0	0	0	0	0	0	0	0	0	0.0%
合計	45	46	46	44	44	45	44	44	42	41	40	40	40	42	100.0%



空き店舗が1件増加したが、その他はほぼ横ばいで推移している。

### ⑫材木町通り

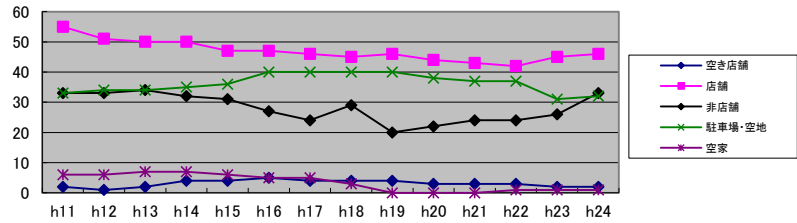
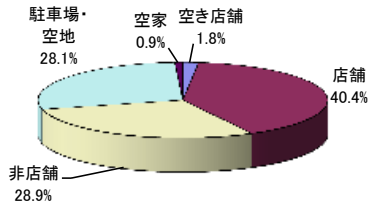
	h11	h12	h13	h14	h15	h16	h17	h18	h19	h20	h21	h22	h23	h24	割合
空き店舗	2	0	1	1	1	4	5	5	6	1	0	0	0	0	0.0%
店舗	38	35	36	36	38	37	37	36	35	31	33	34	31	27	25.0%
非店舗	40	38	38	38	38	32	32	32	32	39	40	40	41	39	36.1%
駐車場・空地	26	28	27	27	28	30	34	36	36	36	36	37	37	38	35.2%
空家	5	4	6	5	3	4	6	6	6	5	6	4	4	4	3.7%
合計	111	105	108	107	108	107	114	115	115	112	115	115	113	108	100.0%



空き店舗はここ数年ないが、店舗が4件減少しており、厳しい状態が続いている。

⑬博労町通り

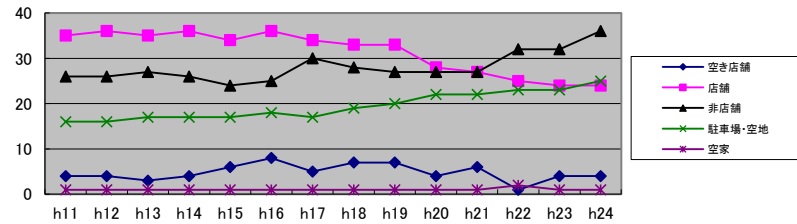
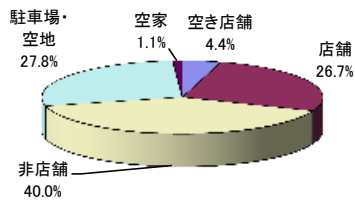
	h11	h12	h13	h14	h15	h16	h17	h18	h19	h20	h21	h22	h23	h24	割合
空き店舗	2	1	2	4	4	5	4	4	4	3	3	3	2	2	1.8%
店舗	55	51	50	50	47	47	46	45	46	44	43	42	45	46	40.4%
非店舗	33	33	34	32	31	27	24	29	20	22	24	24	26	33	28.9%
駐車場・空地	33	34	34	35	36	40	40	40	40	38	37	37	31	32	28.1%
空家	6	6	7	7	6	5	5	3	0	0	0	1	1	1	0.9%
合計	129	125	127	128	124	124	119	121	110	107	107	107	105	114	100.0%



ほぼ横ばいであるが、非店舗(事務所)が7件増加した。

⑭門田中野通り

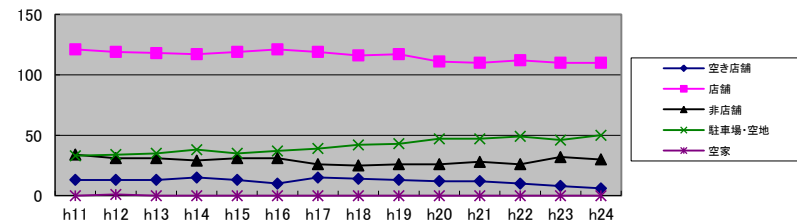
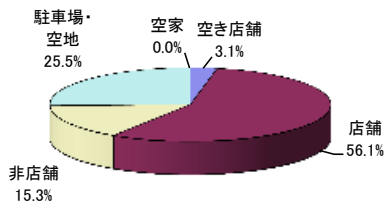
	h11	h12	h13	h14	h15	h16	h17	h18	h19	h20	h21	h22	h23	h24	割合
空き店舗	4	4	3	4	6	8	5	7	7	4	6	1	4	4	4.4%
店舗	35	36	35	36	34	36	34	33	33	28	27	25	24	24	26.7%
非店舗	26	26	27	26	24	25	30	28	27	27	27	32	32	36	40.0%
駐車場・空地	16	16	17	17	17	18	17	19	20	22	22	23	23	25	27.8%
空家	1	1	1	1	1	1	1	1	1	1	1	2	1	1	1.1%
合計	82	83	83	84	82	88	87	88	88	82	83	83	84	90	100.0%



前回とほぼ横ばいであるが、非店舗(事務所)が4件、駐車場・空き地が2件増加した。

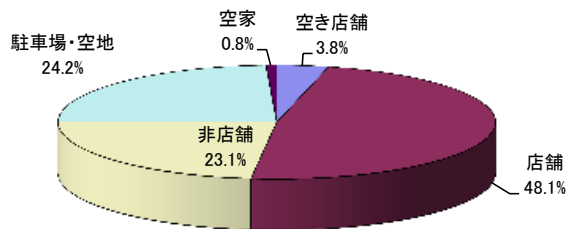
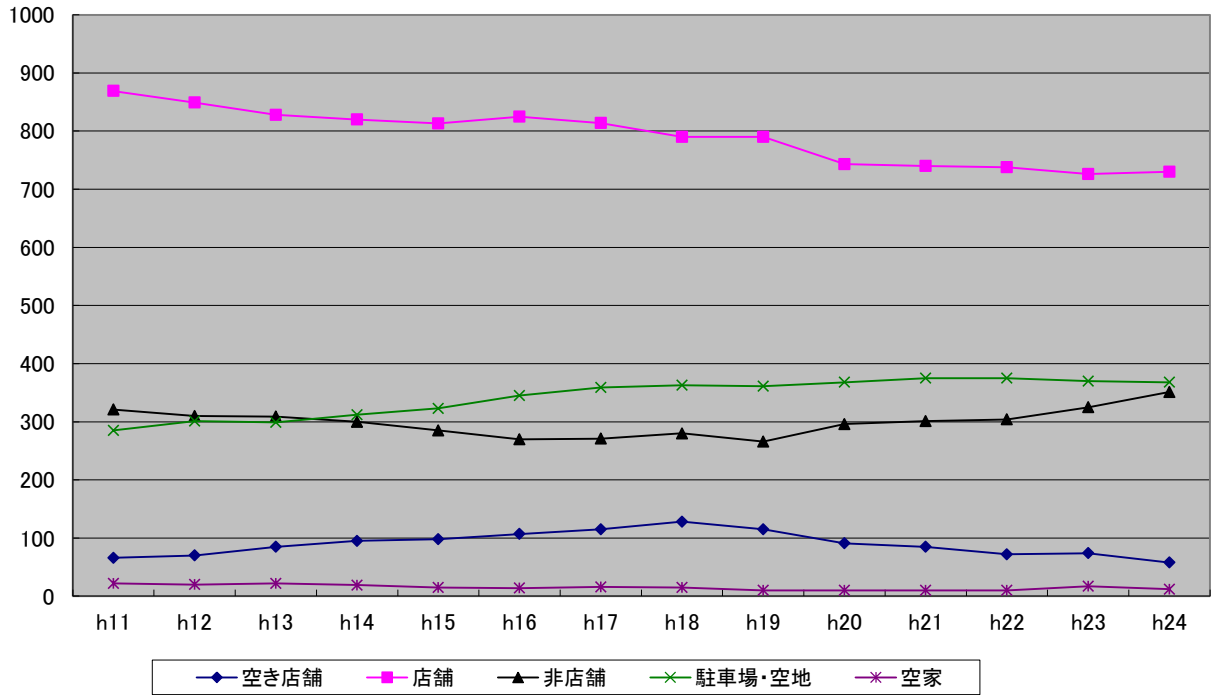
⑮その他商業集積地域

	h11	h12	h13	h14	h15	h16	h17	h18	h19	h20	h21	h22	h23	h24	割合
空き店舗	13	13	13	15	13	10	15	14	13	12	12	10	8	6	3.1%
店舗	121	119	118	117	119	121	119	116	117	111	110	112	110	110	56.1%
非店舗	34	31	31	29	31	31	26	25	26	26	28	26	32	30	15.3%
駐車場・空地	33	34	35	38	35	37	39	42	43	47	47	49	46	50	25.5%
空家	0	1	0	0	0	0	0	0	0	0	0	0	0	0	0.0%
合計	201	198	197	199	198	199	199	197	199	196	197	197	196	196	100.0%



空き店舗が前回調査より2件減少したが、駐車場・空地は4件増加している。

# 合 計



	h11	h12	h13	h14	h15	h16	h17	h18	h19	h20	h21	h22	h23	h24	割合
空き店舗	66	70	85	95	98	107	115	128	115	91	85	72	74	58	3.8%
店舗	869	849	828	820	813	825	814	790	790	743	740	738	726	730	48.1%
非店舗	321	310	309	300	285	270	271	280	266	296	301	304	325	351	23.1%
駐車場・空地	285	301	299	312	323	345	359	363	361	368	375	375	370	368	24.2%
空家	22	20	22	19	15	14	16	15	10	10	10	10	17	12	0.8%
合計	1,563	1,550	1,543	1,546	1,534	1,561	1,575	1,576	1,542	1,508	1,511	1,499	1,512	1,519	100.0%

## 総括

### 1. 現況

東日本大震災から2年が経過しようとしているが、いまだに原発事故による風評被害は当地域の主要産業である観光業をはじめ、あらゆる産業が深刻な状況にある。そのような中、平成25年1月からは、NHK大河ドラマ「八重の桜」が放送され、多くの観光客の来客が見込まれる事から、いよいよ復興への第一歩を踏み出したもので、今後もあらゆるものを活用し、地域経済活性化に結びつけることが急務である。

### 2. 調査結果について

当調査では、平成20年度より店舗廃業後に建物を倉庫・物置等として利用しているケースは空き店舗から除外している。

全体的な空き店舗の件数では、昨年調査より16件減少し58件と、減少傾向にある。全体的な店舗数では4件増加し730件、非店舗(事務所)数は26件増加の351件となっている。商売を廃業し、民家または、非店舗(事務所)としている事業所も増加している傾向にある。また、駐車場・空地が昨年、一昨年と減少しており、非店舗(事務所)や空家を駐車場・空き地化する傾向は一段落してきたと思われる。

なお、店舗数に関しては、調査開始の平成11年との比較では約15%程度減少しており、いまだ厳しい経済情勢が続いている。

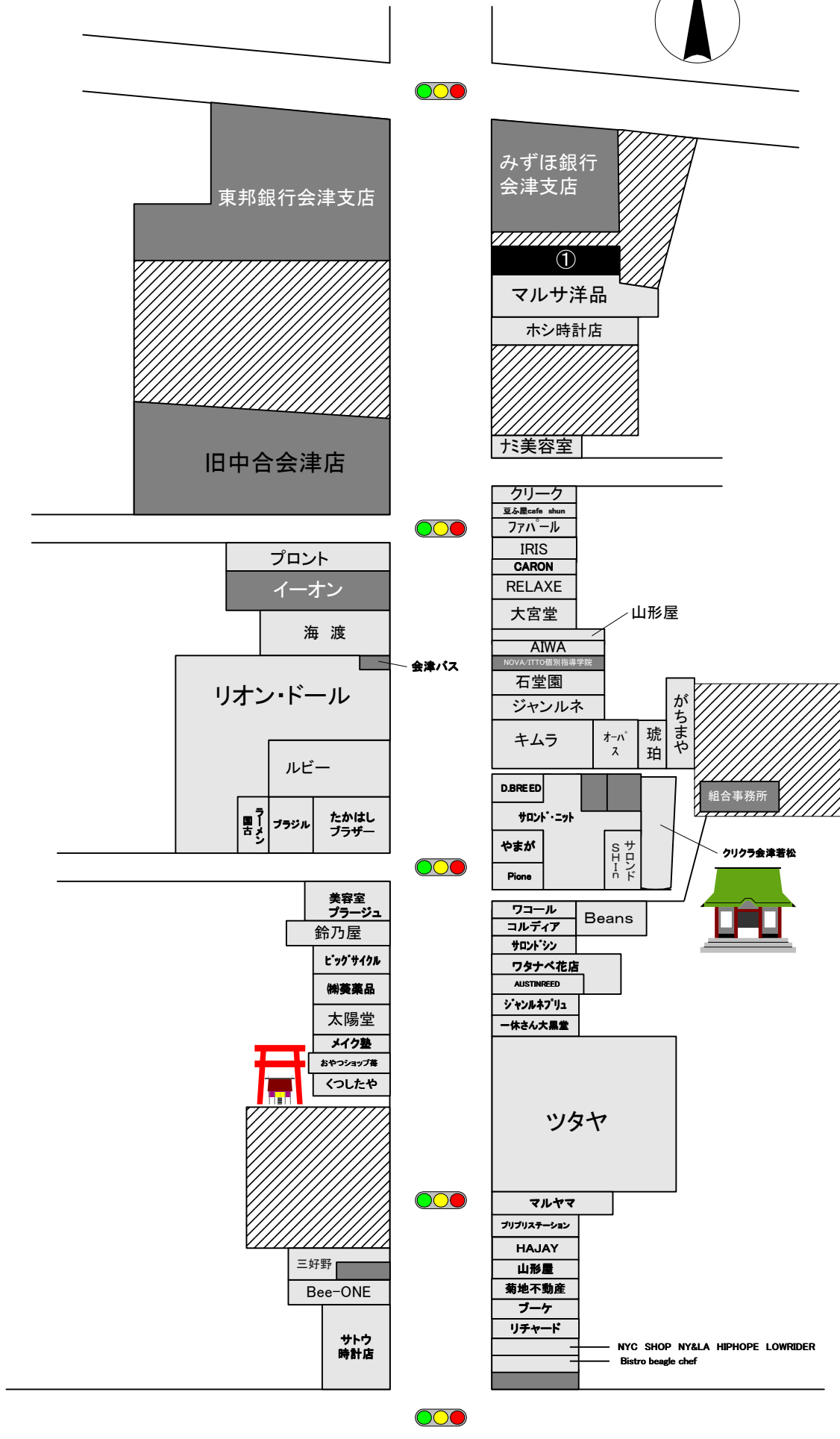
### 3. 活性化策の展開

当所では、平成21年度より継続事業として、「商店街空き店舗対策補助事業」(元気なお店応援プログラム)により、商店街の空き店舗対策、新規起業家への対策を行っている。

しかしながら、中心商店街をはじめ、市内の経済活動は未だ震災前の状況にも戻ってはおらず、様々な活性化策を継続して展開していくことが求められている。

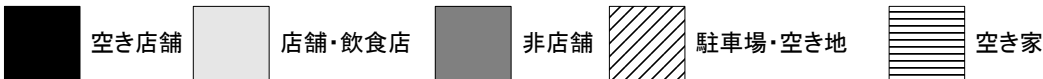
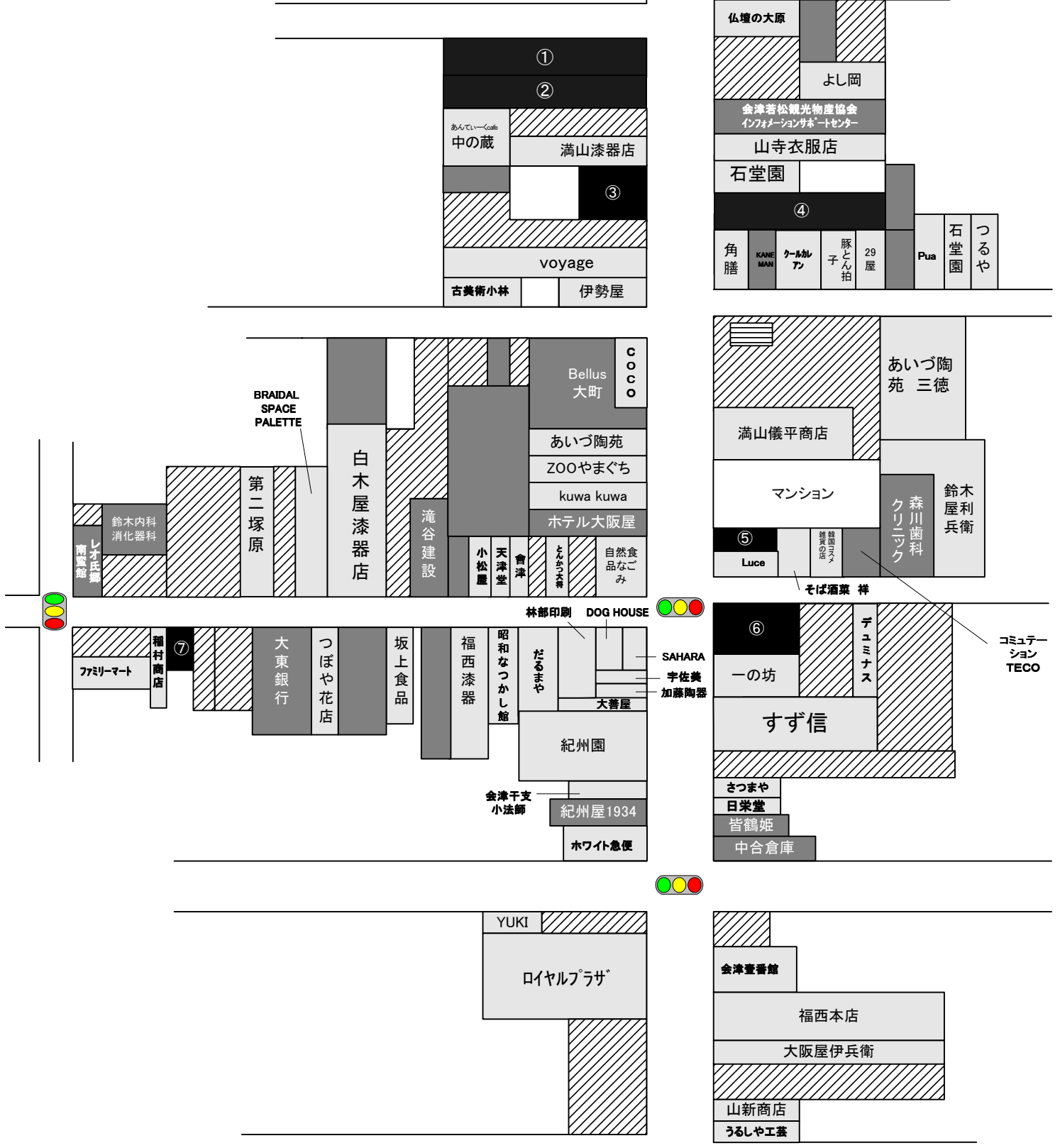
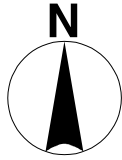


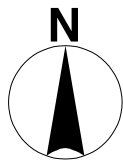
# ①神明通り



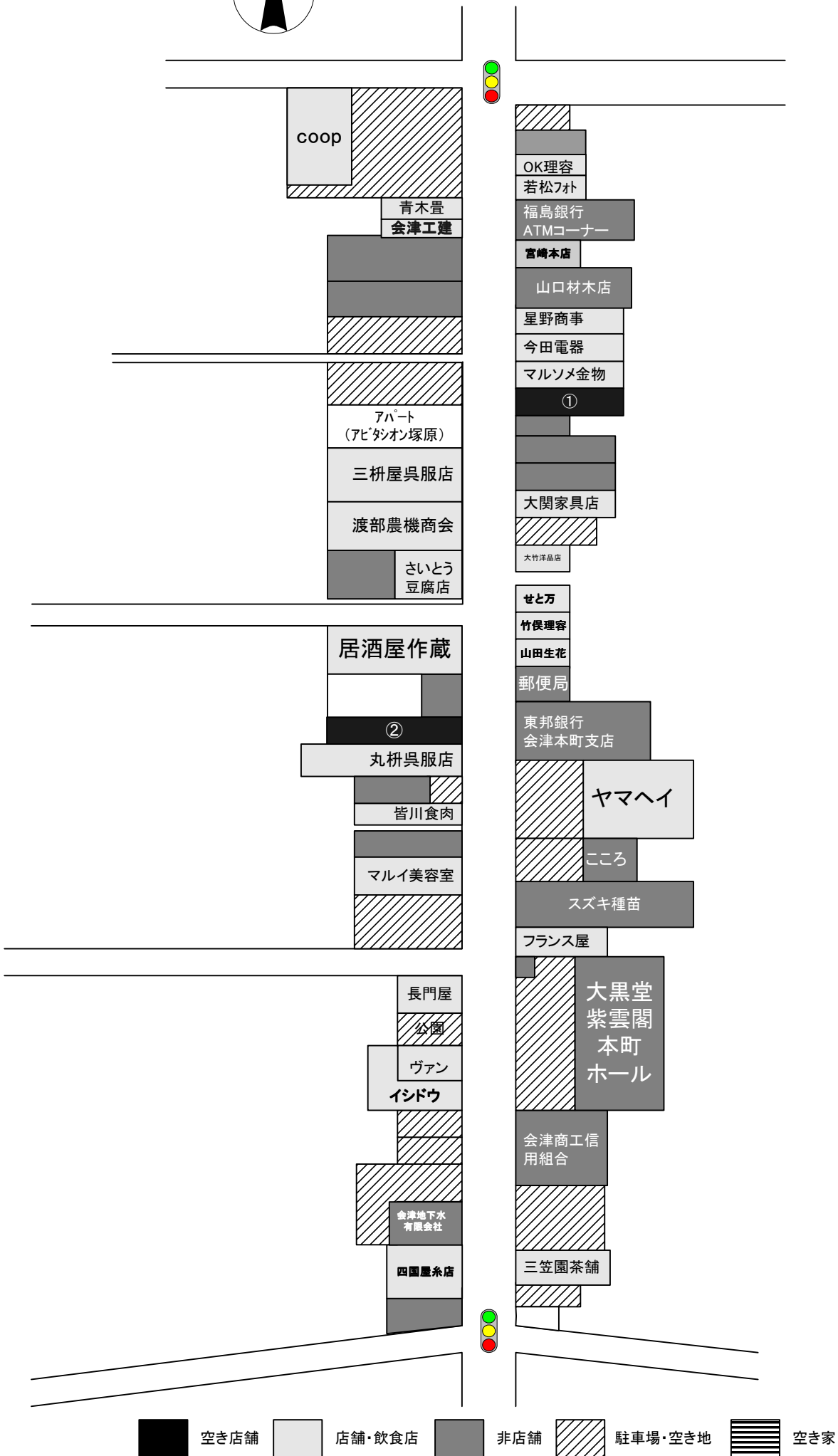
- 空き店舗
- 店舗・飲食店
- 非店舗
- 駐車場・空き地
- 空き家

# ②大町四ツ角

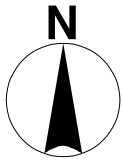




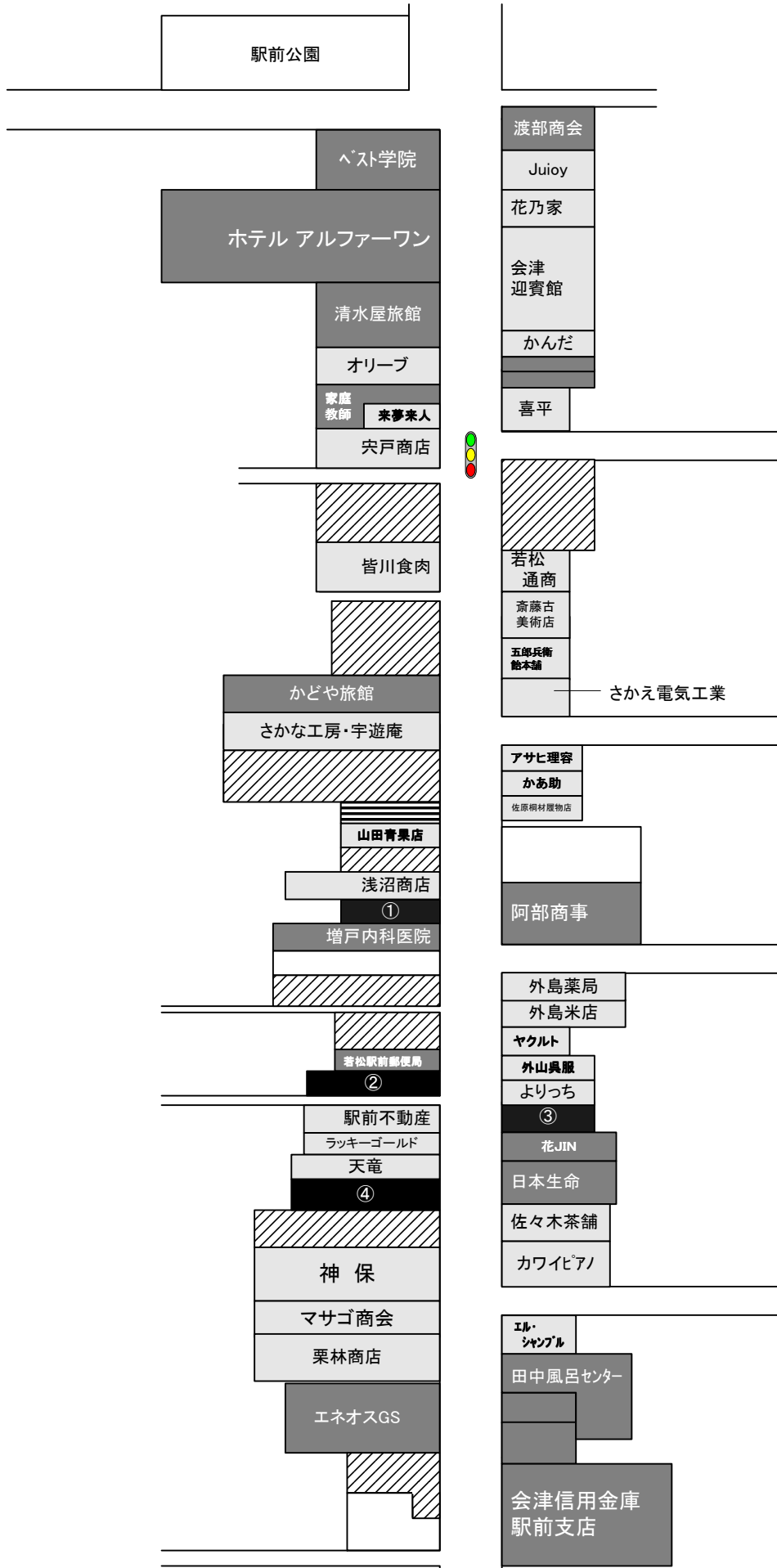
### ③本町通り



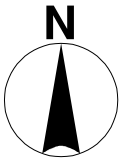




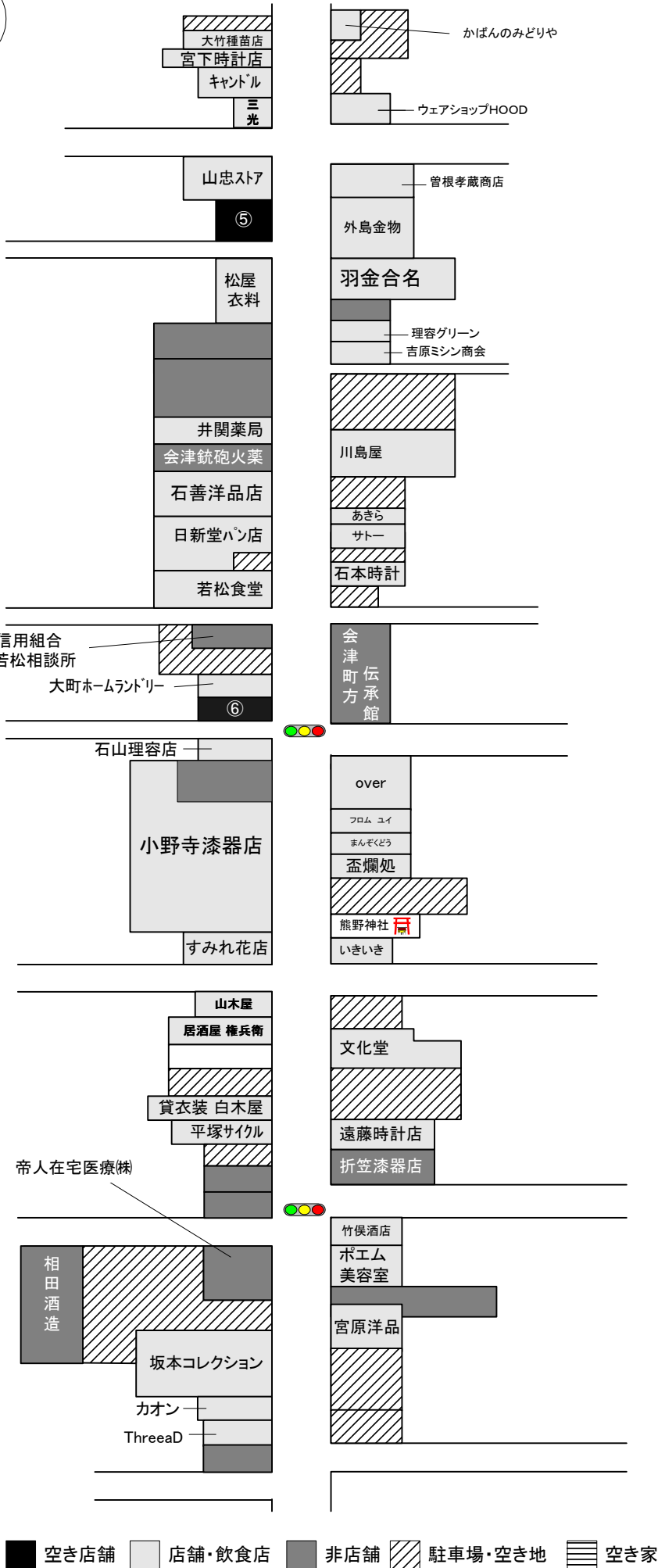
# ⑤大町駅前通り No.1



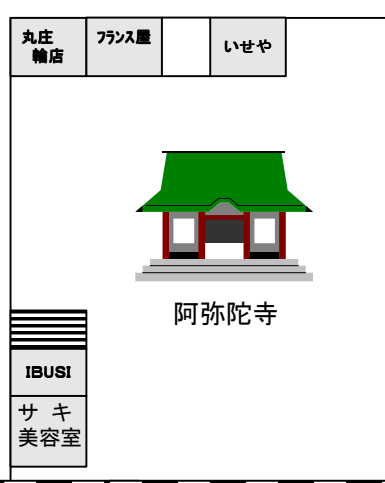
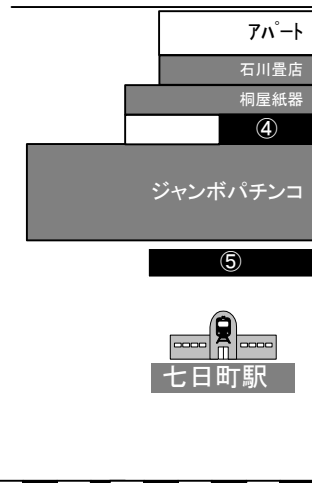
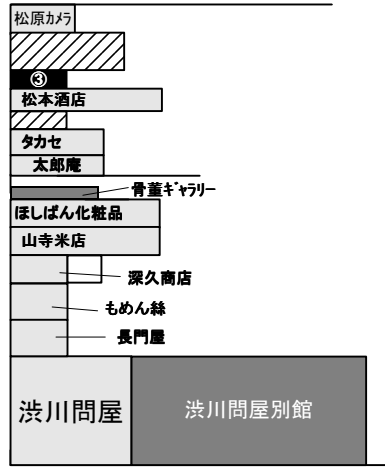
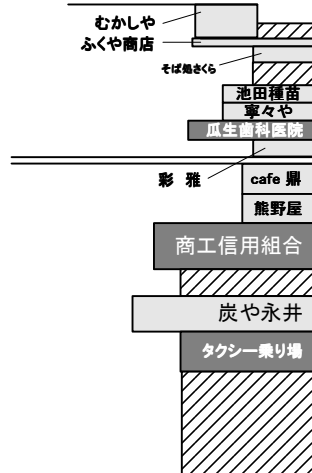
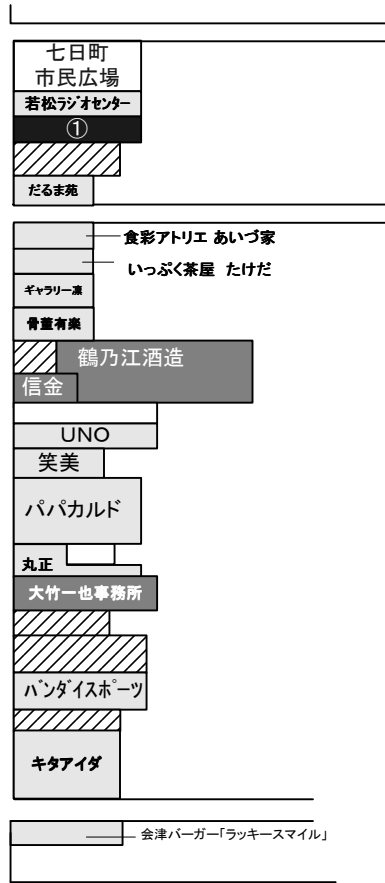
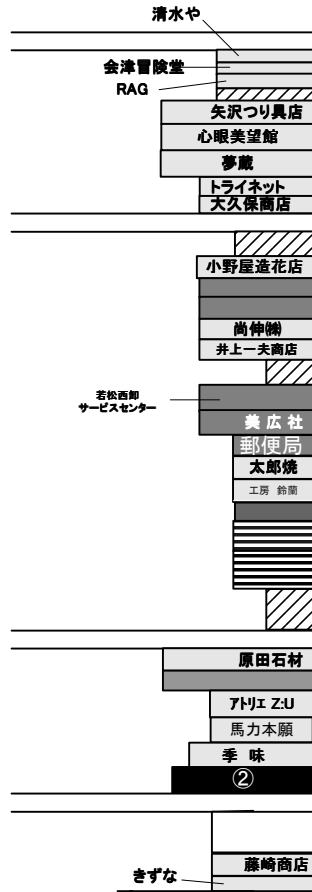
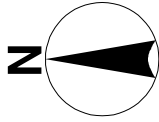
空き店舗
  店舗・飲食店等
  非店舗
  駐車場・空き地
  空き家



# ⑤大町駅前通りNo.2

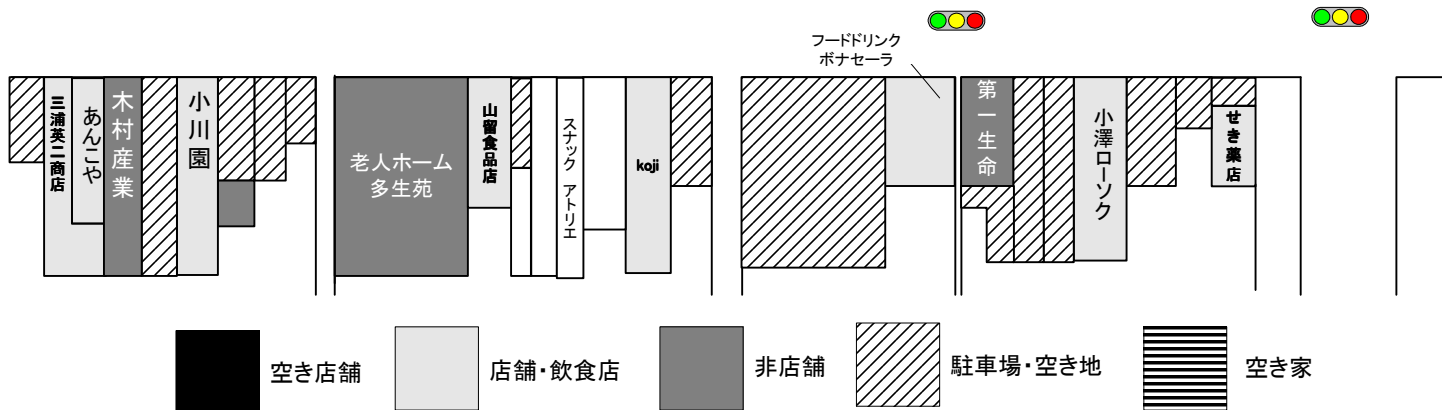
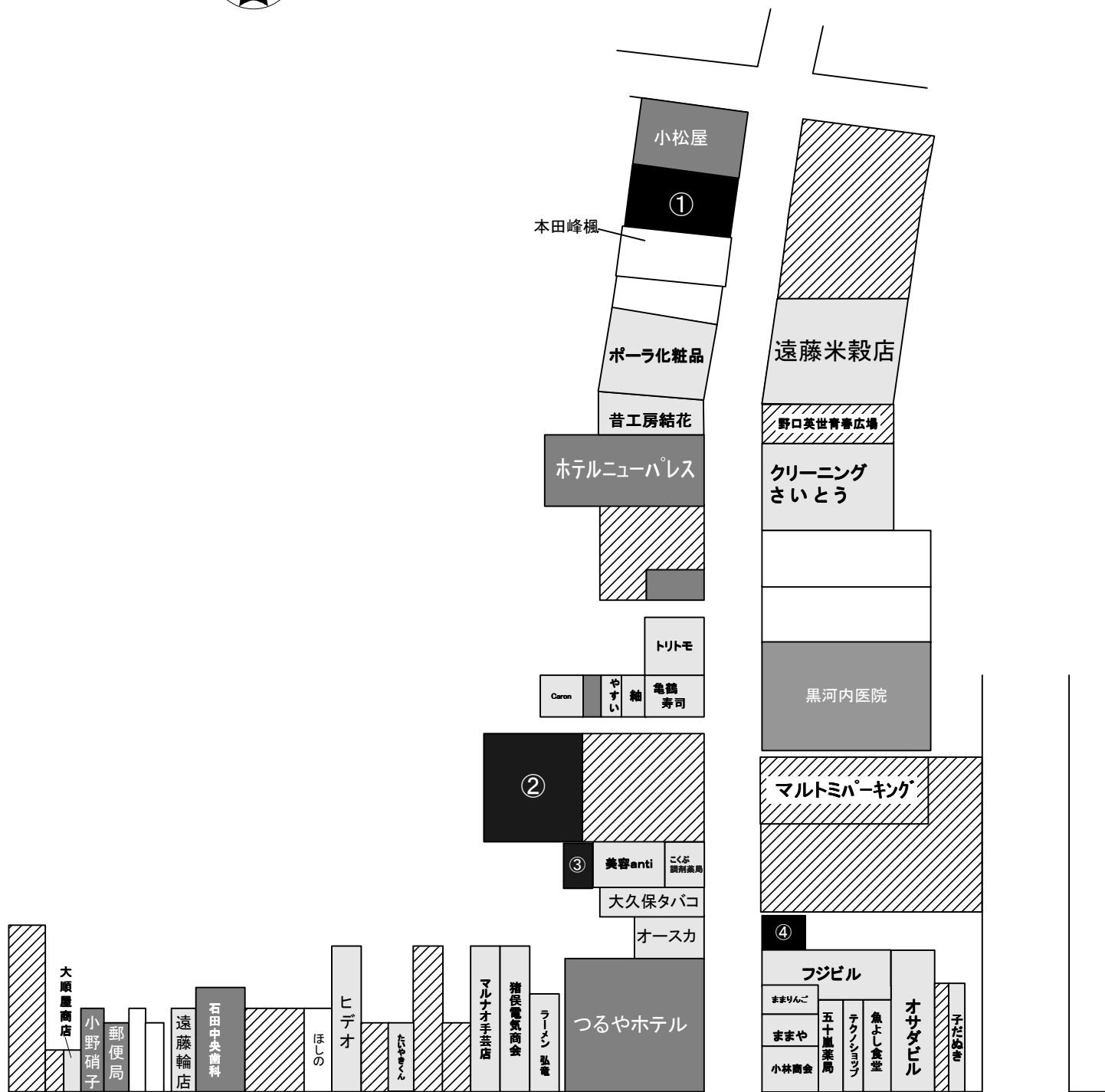
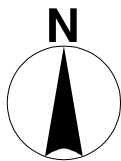


# ⑥七日町通り

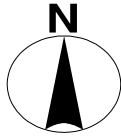


空き店舗
  店舗・飲食店
  非店舗
  駐車場・空き地
  空き家

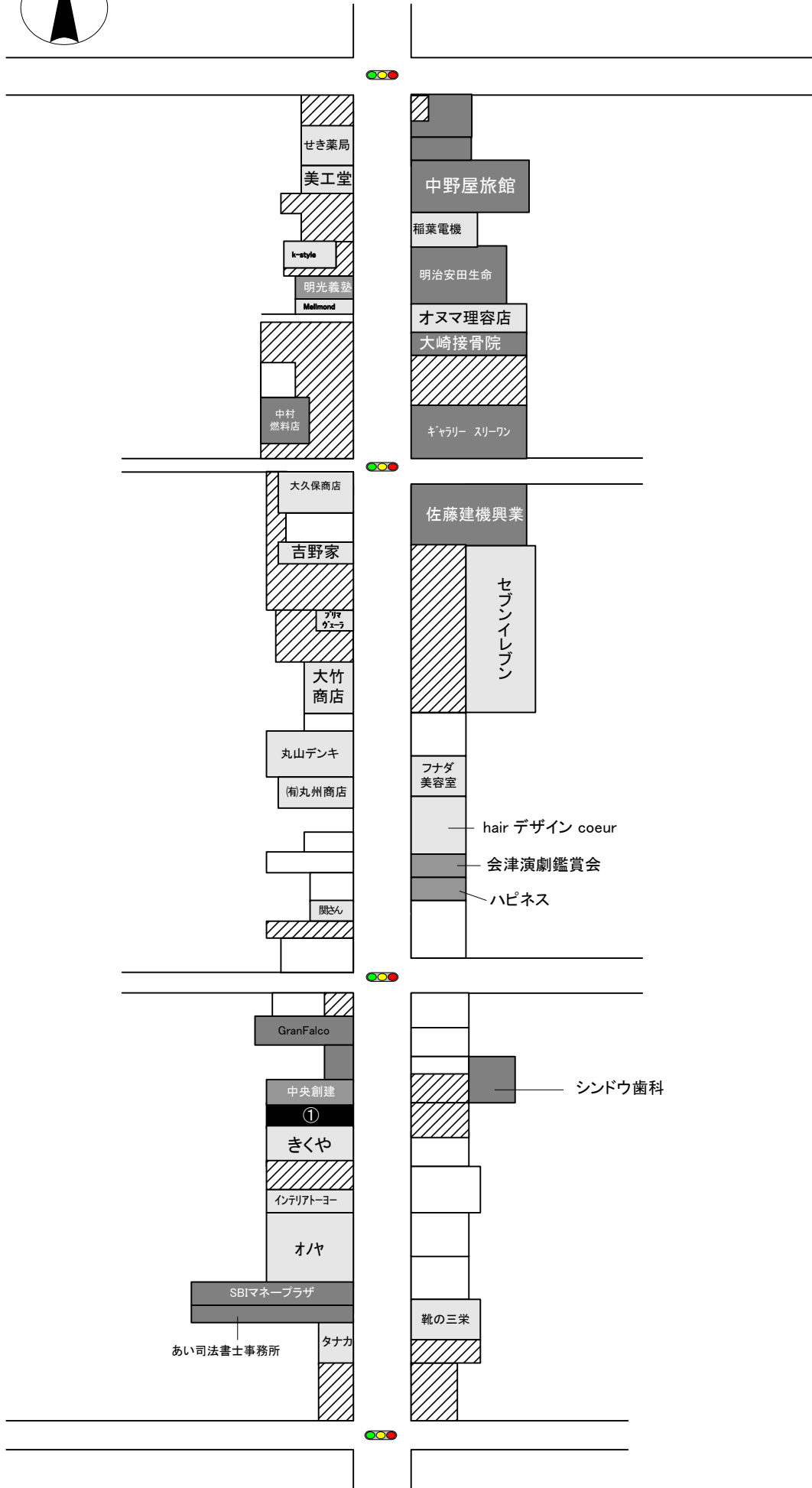
# ⑦会女通り



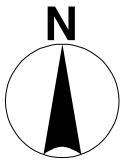




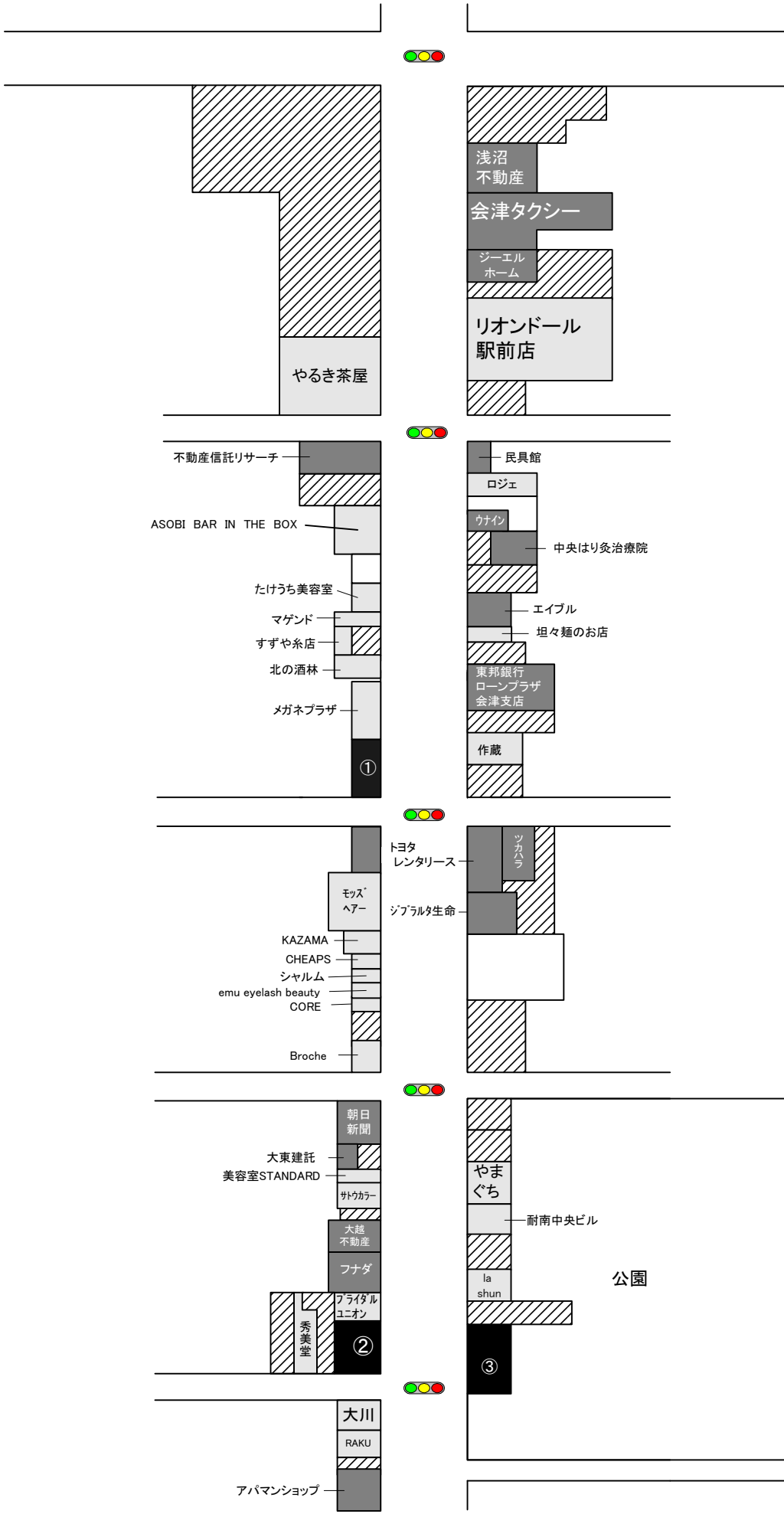
# ⑧栄町四丁目通り



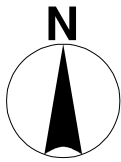
- 空き店舗
- 店舗・飲食店
- 非店舗
- ▨ 駐車場・空き地
- ▤ 空き家



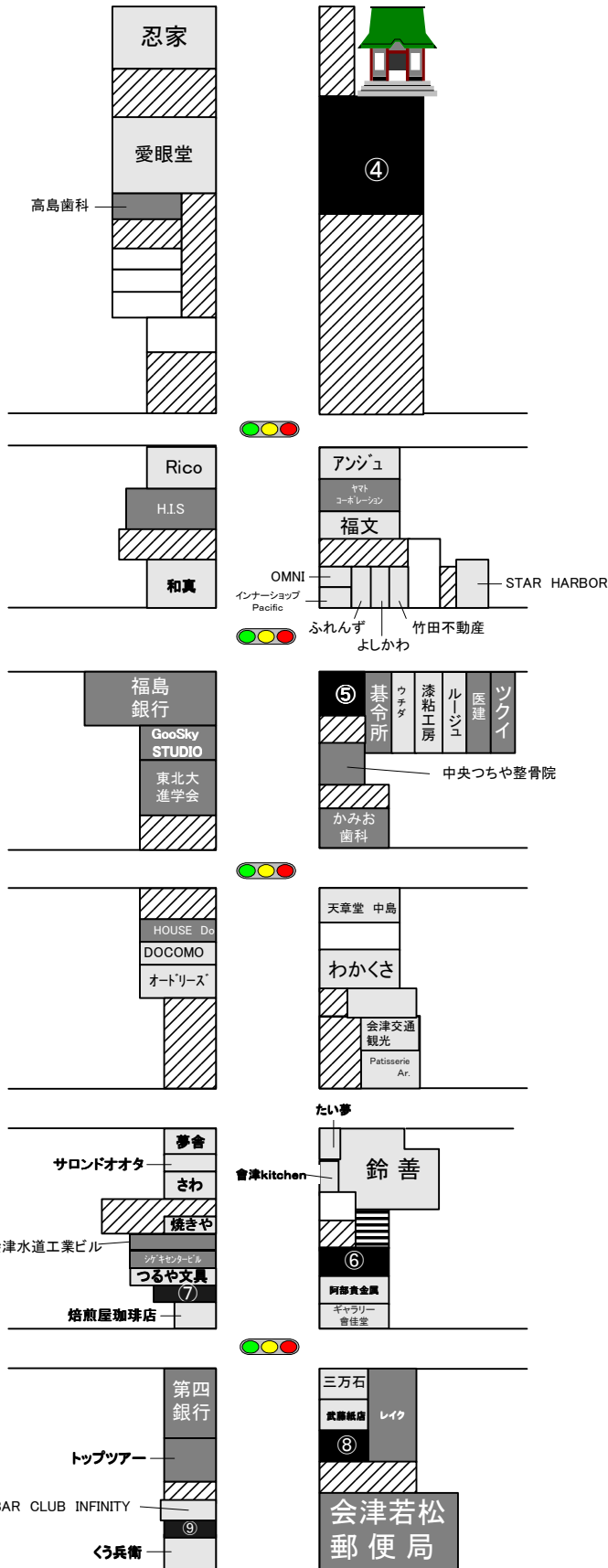
# ⑨中央通り No.1



- 空き店舗
- 店舗・飲食店
- 非店舗
- 駐車場・空き地
- 空き家

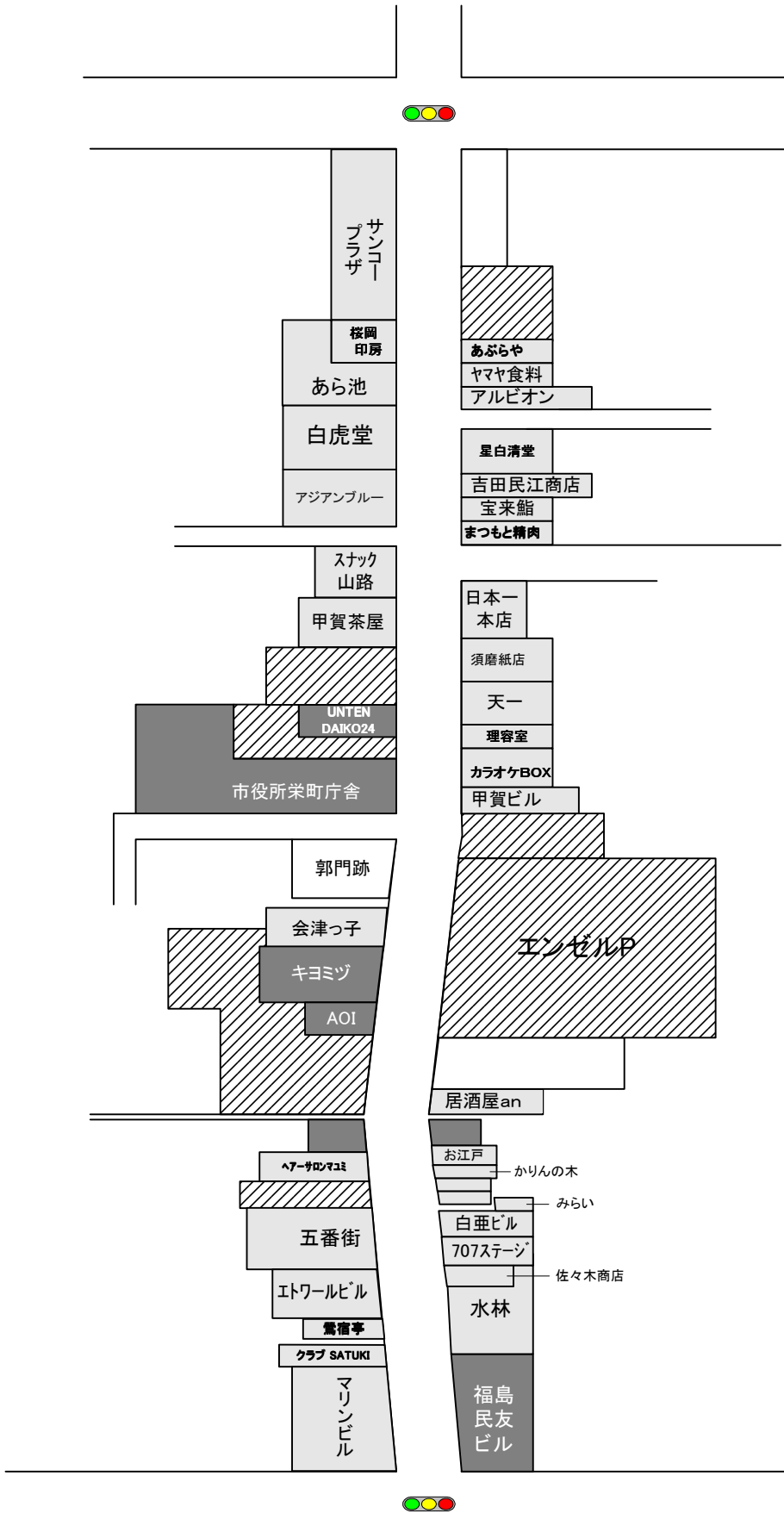
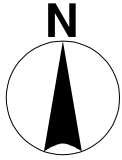


# ⑨中央通りNo.2

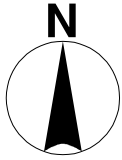


空き店舗
  店舗・飲食店
  非店舗
  駐車場・空き地
  空き家

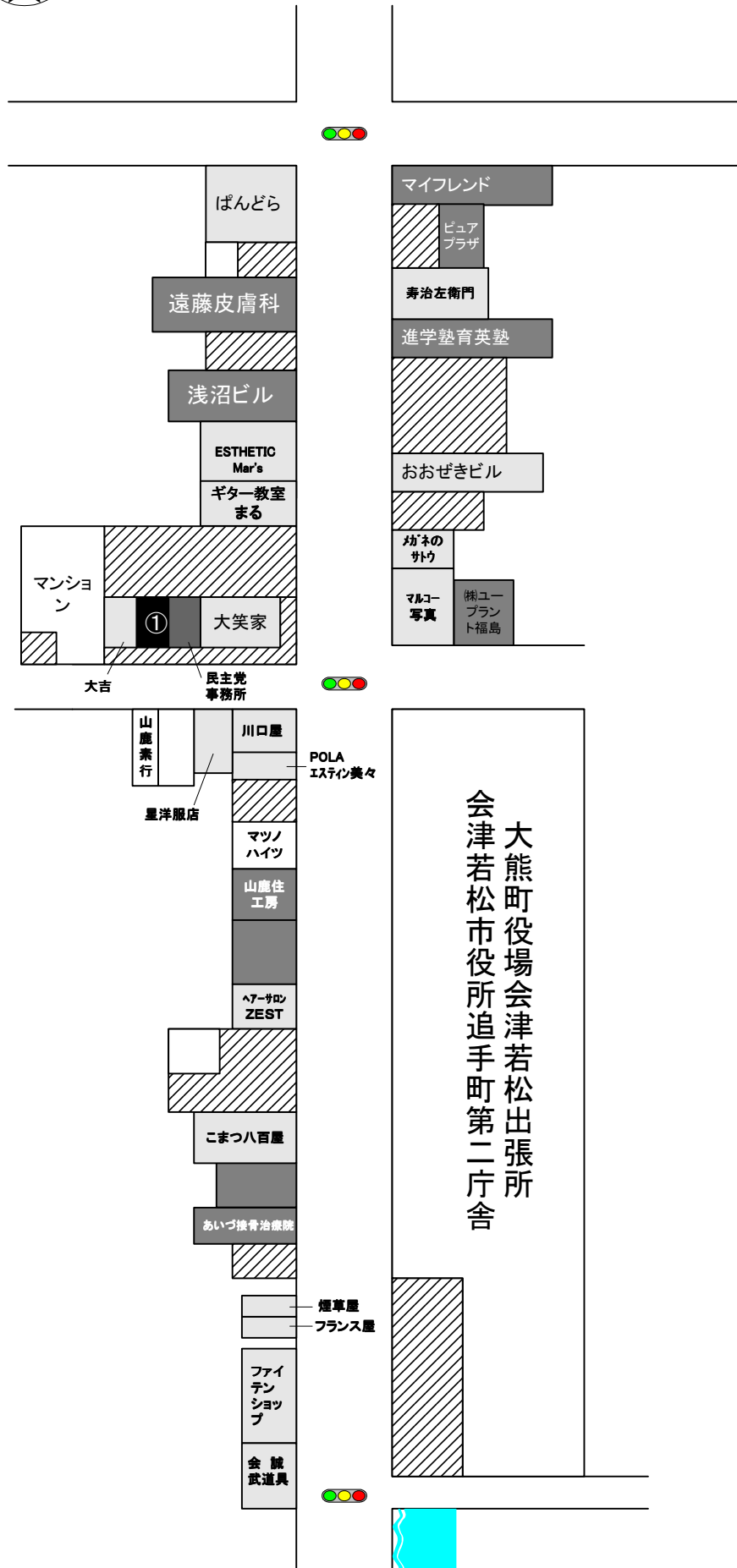
# ⑩大手門通り



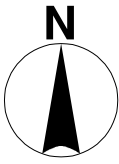
- 空き店舗
- 店舗・飲食店
- 非店舗
- 駐車場・空き地
- 空き家



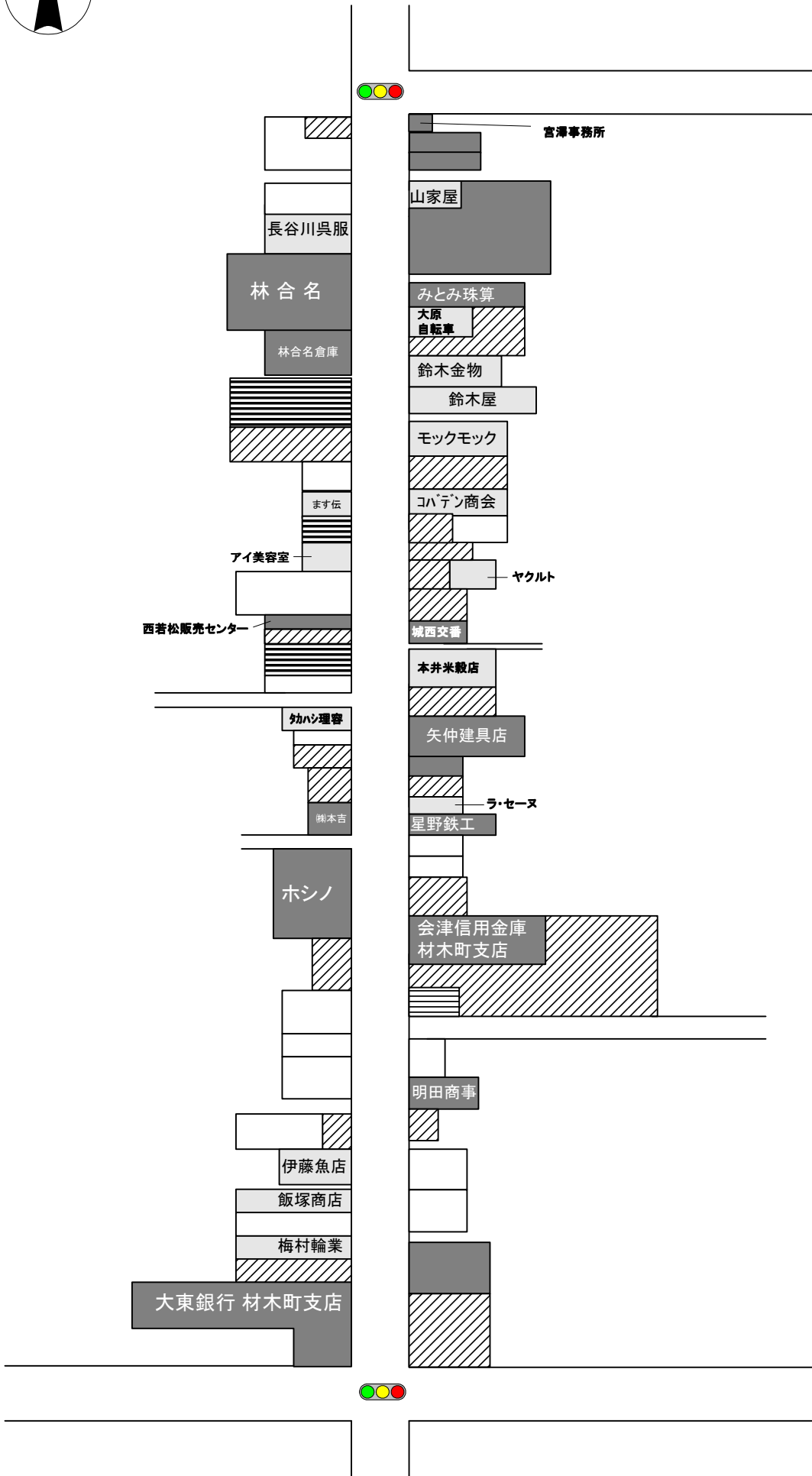
# ⑪ 鶴ヶ城通り



- 空き店舗
- 店舗・飲食店
- 非店舗
- 駐車場・空き地
- 空き家

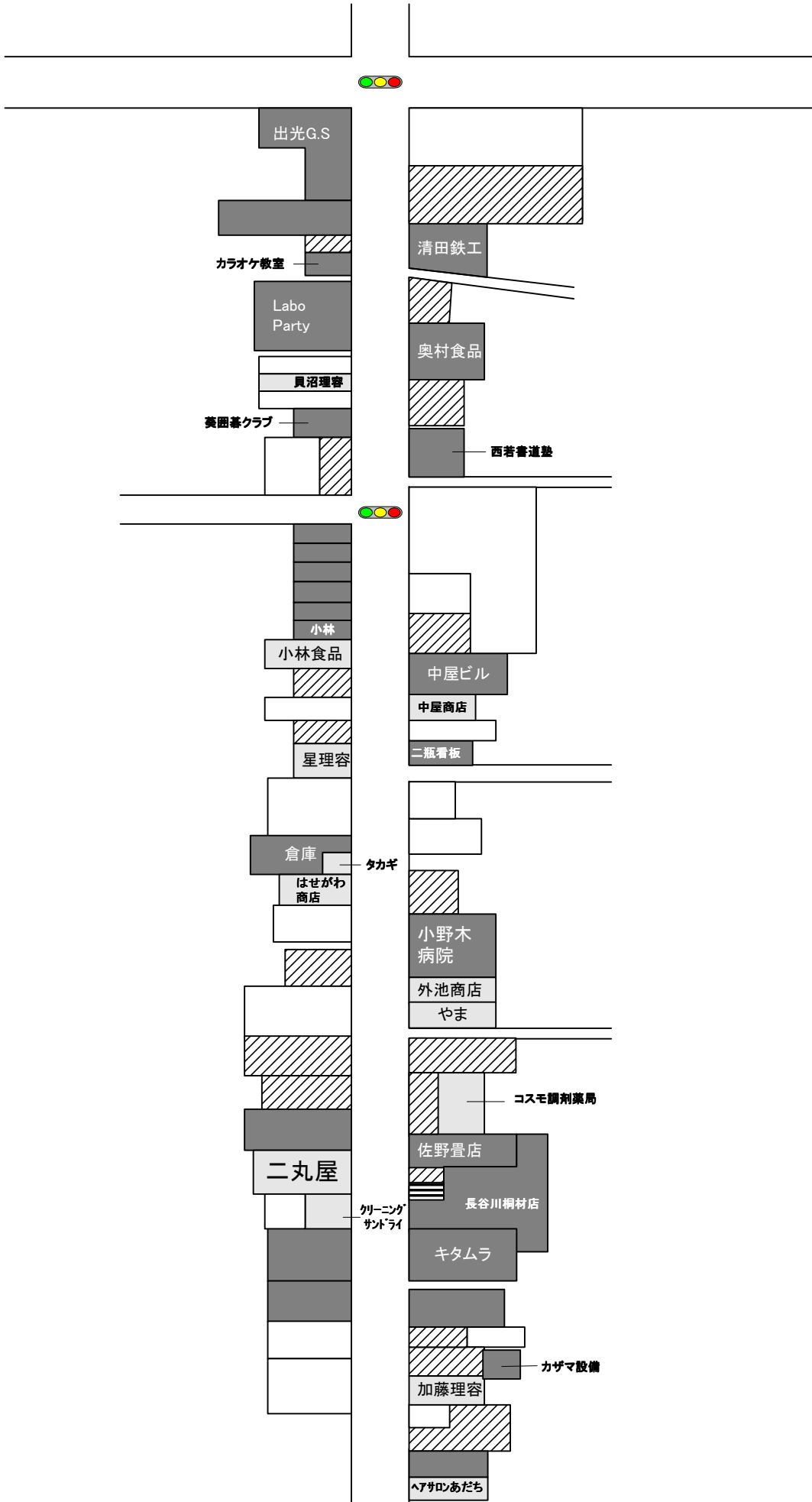
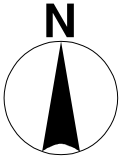


# ⑫材木町通りNo.1

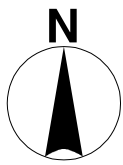


- 空き店舗
- 店舗・飲食店
- 非店舗
- ▨ 駐車場・空き地
- ▤ 空き家

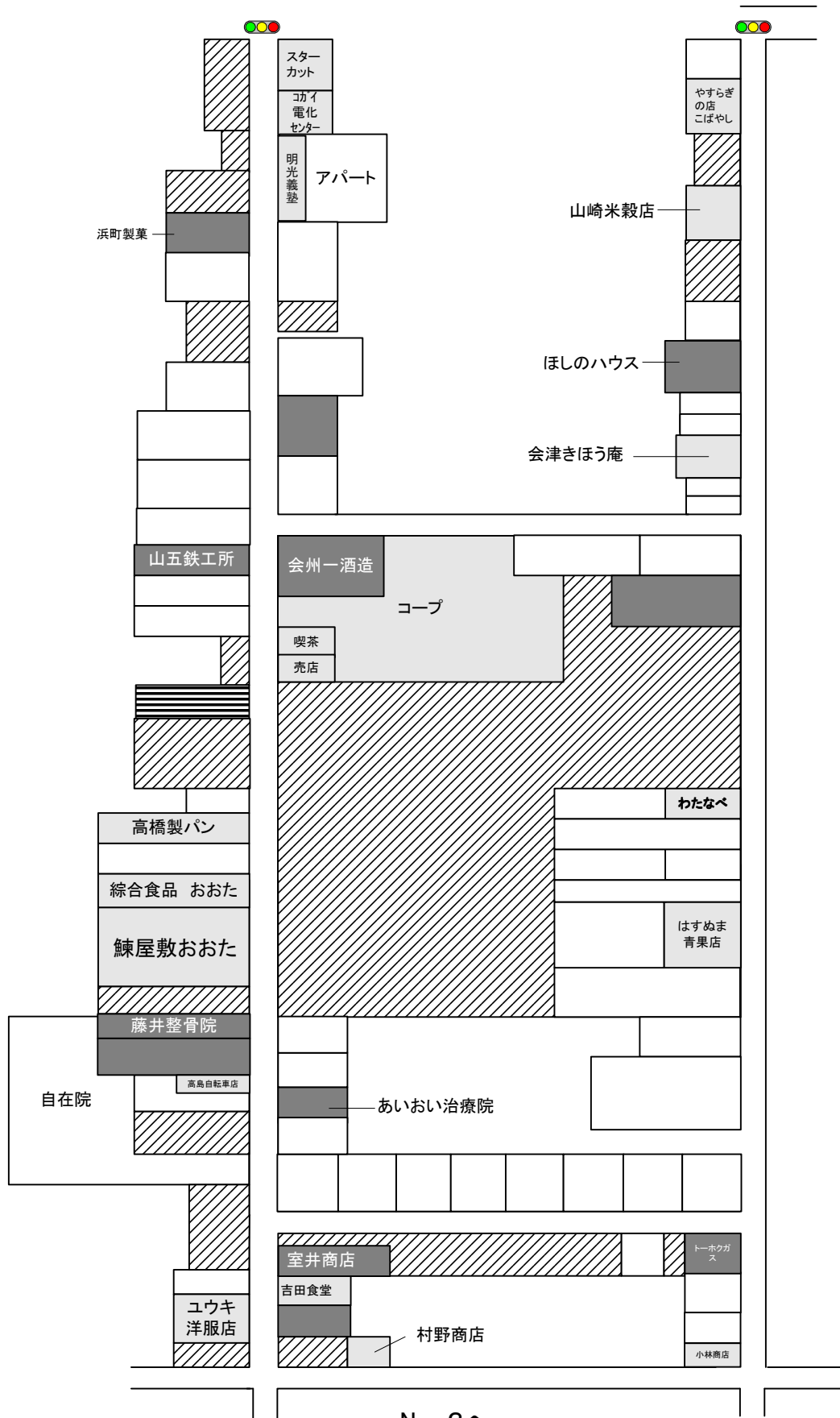
# ⑫材木町通りNo.2



- 空き店舗
- 店舗・飲食店
- 非店舗
- 駐車場・空き地
- 空き家

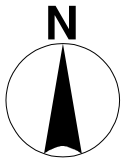


# ⑬博労町通りNo.1



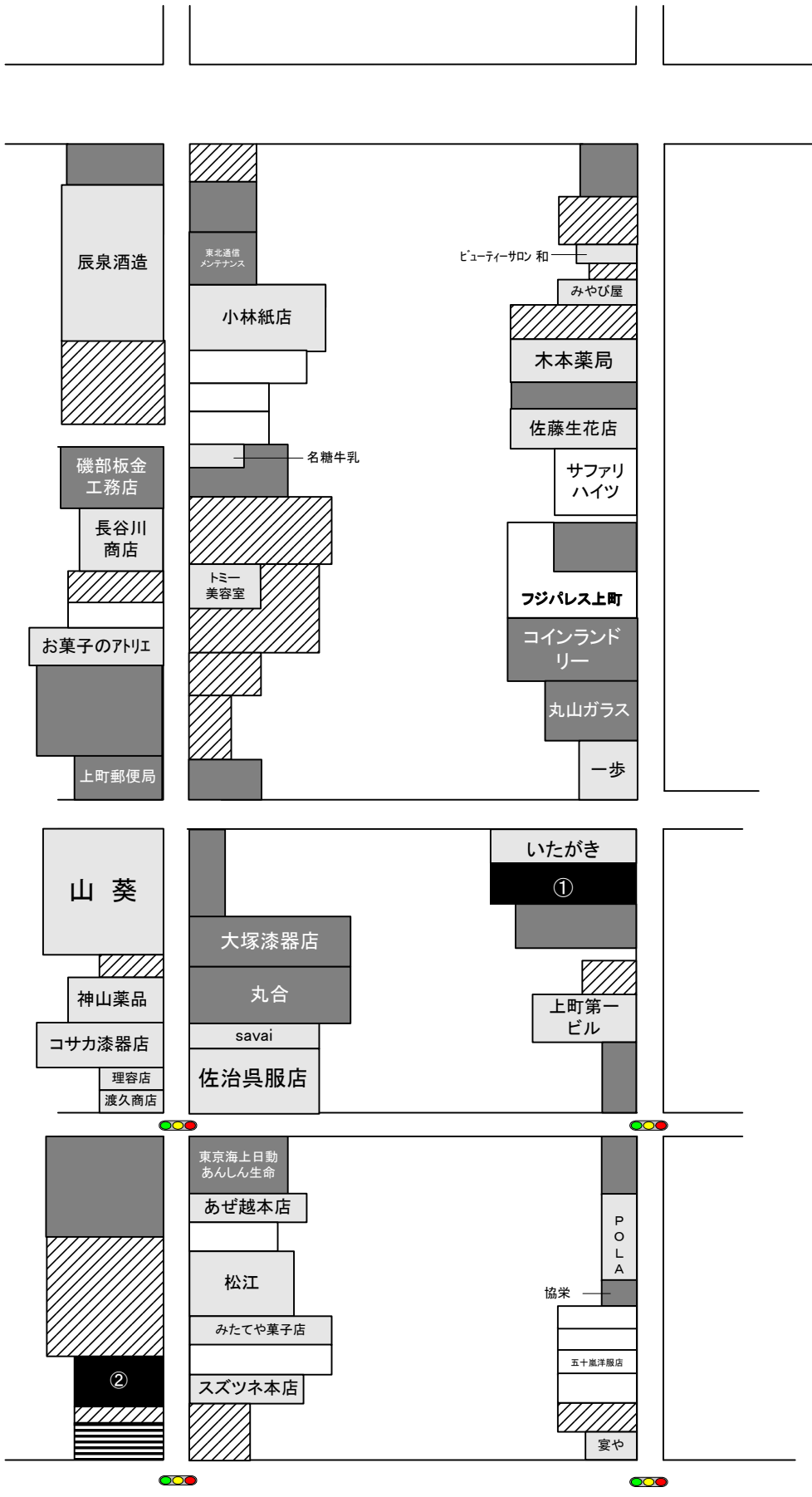
- 空き店舗
- 店舗・飲食店
- 非店舗
- 駐車場・空き地
- 空き家



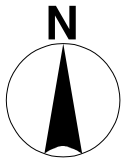


# ⑬博労町通りNo.2

No.1より

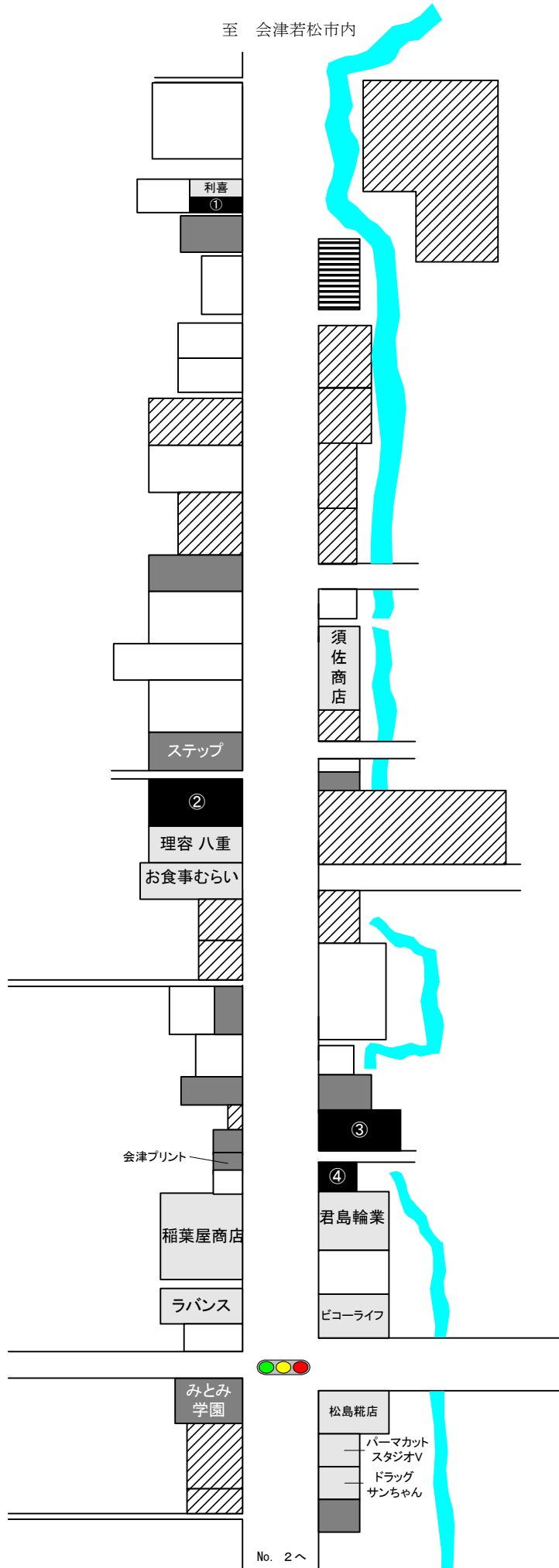


- 空き店舗
- 店舗・飲食店
- 非店舗
- 駐車場・空き地
- 空き家



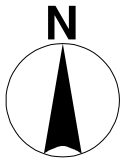
# ⑭門田中野通りNo.1

至 会津若松市内



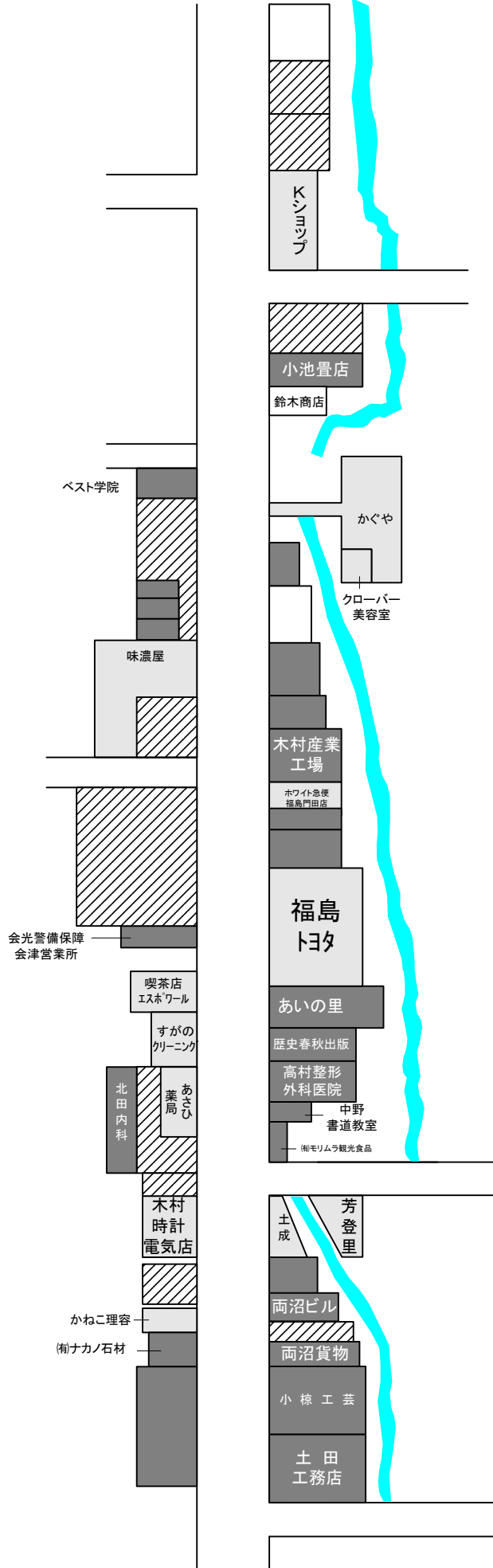
No. 2へ

- 空き店舗
- 店舗・飲食店
- 非店舗
- ▨ 駐車場・空き地
- ▤ 空き家



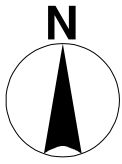
# ⑭門田中野通りNo.2

No.1より



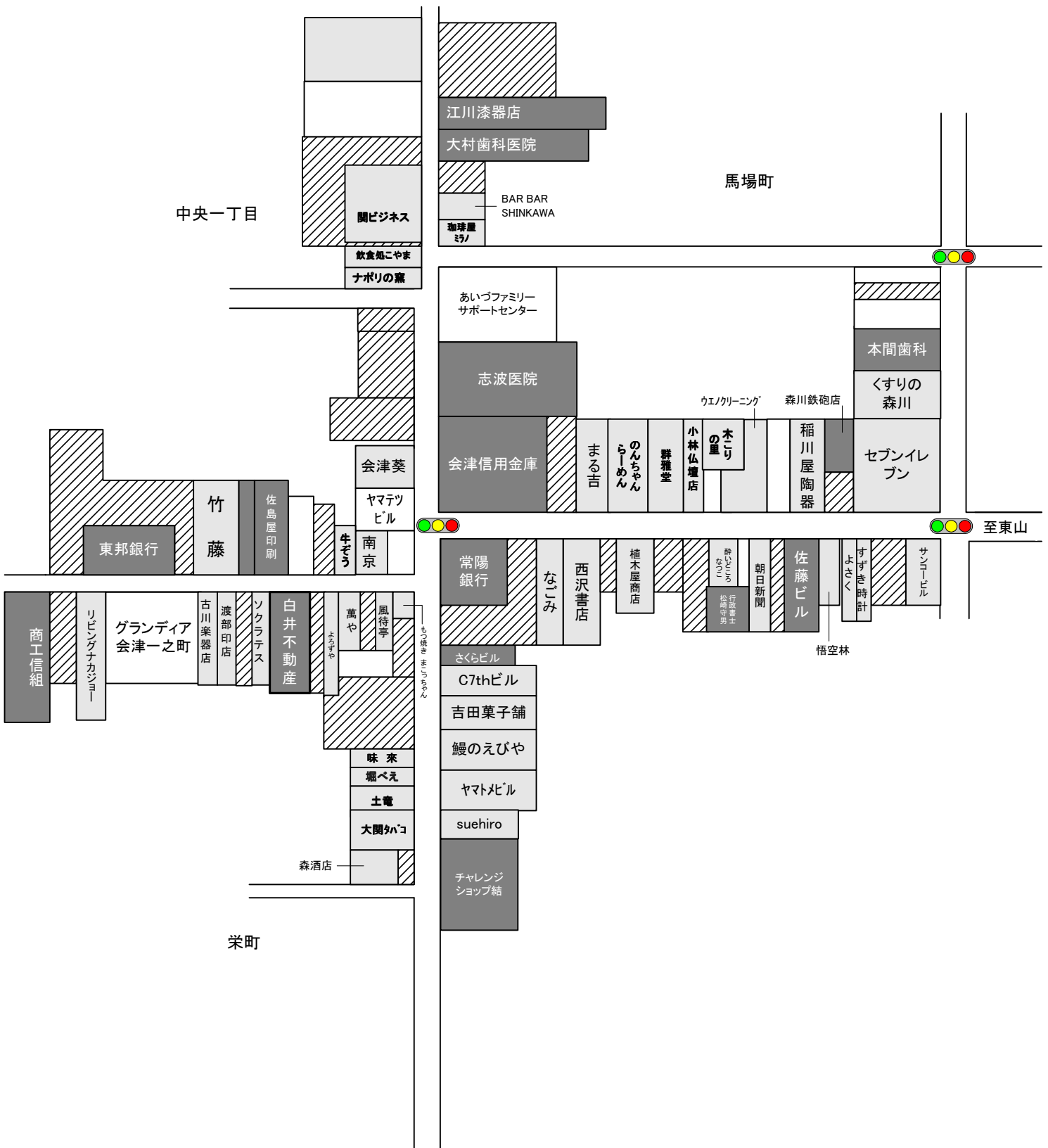
至 芦ノ牧

- 空き店舗
- 店舗・飲食店
- 非店舗
- 駐車場・空き地
- 空き家

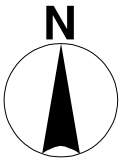


# ⑮ その他の商業集積地域No.1

至 会津若松駅

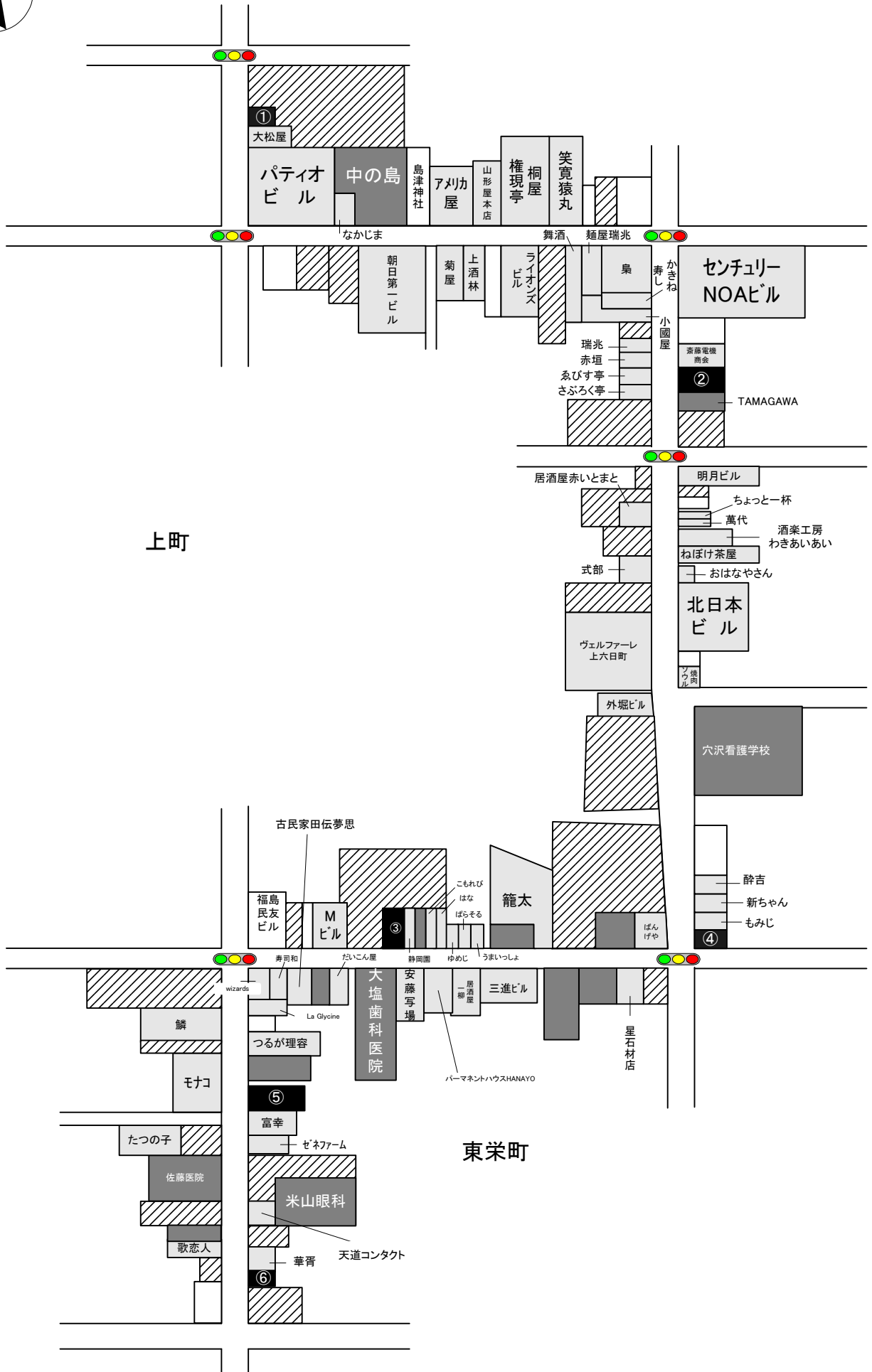


# ⑮ その他の商業集積地域No.2



至 会津若松駅

至 東山



上町

東栄町

至 鶴ヶ城

