

知っておきたい!

見逃すな!

心の奥のSOSサイン

～大切な社員を守るためには～

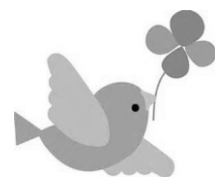
主催:会津若松商工会議所 文化情報・サービス業部会

仕事上のストレスが原因でうつ病などのメンタルヘルス不調による従業員が増加しています。労災保険の請求にとどまらず、損害賠償訴訟に発展するケースも少なくありません。深刻化する職場のメンタルヘルス問題は企業の取り組むべき重要な課題の一つです。今回は、赤澤将氏をお招きし、メンタルヘルスが会社経営を揺るがす問題となりつつある中で、今求められている企業の安全・健康配慮義務についての理解や労災補償・損害賠償などとの関連性についてなど、わかりやすくご説明いただきます。従業員は職場の宝です。この機会にぜひご受講ください。

■日 時 平成29年2月23日(木) 13:30～15:30

■会 場 会津若松商工会議所・大会議室

■講 師 社会保険労務士・精神保健福祉士 **赤澤 将 氏** まさる



■受講料 会 員 無料 非会員 2,000円

■定 員 50名 (先着順・定員になり次第〆切)

講師プロフィール

明治大学法学部卒業
明治大学大学院博士前期課程民事法学専攻修了。
中小企業を中心に
労務管理体系の構築から
各種個別制度の設計まで
労務管理全般にわたる
診断・指導を手掛けると
共に、メンタルヘルス問題
の予防・早期発見及び
対処のための職場環境
改善コンサルティングや
セミナー・研修講師
としても幅広く活躍中。



【お問い合わせ】総務課 斎藤まで

TEL0242-27-1212/FAX0242-27-1207

内 容

- ①企業のリスクとメンタルヘルス対策の必要性
- ②最近のメンタルヘルス損害賠償裁判例の注目点
- ③メンタルヘルス問題早期発見のポイント
- ④メンタルヘルス対策の体制づくりのポイント 他

メンタルヘルスセミナー参加申込書(2月23日) 平成29年 月 日

◆下記申込書をご記載のうえ、切り取らずにそのままFAXにて当所へお申込みください。

事業所名		会 員	・	非 会 員
住 所		業 種		
T E L		F A X		
受 講 者 名		受 講 者 名		

※ご記入いただいた個人情報は、商工会議所からの各種連絡・情報提供のために利用する場合があります。